

**ESTADO DE ALAGOAS**  
**SECRETARIA DA FAZENDA**  
 Gabinete do Secretário - Assessoria Econômica  
**BOLETIM DE RECEITA E DESPESA - Período: Julho-Setembro/2002 - R\$ 1,00**

**R E C E I T A S**

**R E C E I T A - (Receita Tributária e Transf. Federais)**

Especificação	Julho	Agosto	Setembro	Total (a)	2º trim/2002(b)	(a/b)%
<b>Receita Própria</b>	<b>57.549.744,51</b>	<b>60.075.867,81</b>	<b>69.098.622,27</b>	<b>186.724.234,59</b>	<b>168.523.908,19</b>	<b>10,80</b>
ICMS	54.003.165,88	56.917.884,00	62.820.217,21	173.741.267,09	158.076.326,26	9,91
Outras	3.546.578,63	3.157.983,81	6.278.405,06	12.982.967,50	10.447.581,93	24,27
<b>Transf. Federais</b>	<b>70.932.171,03</b>	<b>67.344.416,60</b>	<b>73.345.876,61</b>	<b>211.622.464,24</b>	<b>232.746.222,92</b>	<b>-9,08</b>
FPE	62.809.808,14	59.472.778,19	65.657.623,25	187.940.209,58	210.226.090,75	-10,60
Outras	8.122.362,89	7.871.638,41	7.688.253,36	23.682.254,66	22.520.132,17	5,16
<b>TOTAL</b>	<b>128.481.915,54</b>	<b>127.420.284,41</b>	<b>142.444.498,88</b>	<b>398.346.698,83</b>	<b>401.270.131,11</b>	<b>-0,73</b>

Fonte: SEFAZ

**R E C E I T A T R I B U T Á R I A**

Especificação	Julho	Agosto	Setembro	Total (a)	2º trim/2002(b)	(a/b)%
ICMS	54.003.165,88	56.917.884,00	62.820.217,21	173.741.267,09	158.076.326,26	9,91
IPVA	3.113.972,08	2.103.052,91	5.745.374,05	10.962.399,04	7.714.650,64	42,10
ITCD	38.925,50	64.940,59	48.743,33	152.609,42	233.861,97	-34,74
TAXAS	122.128,30	134.437,50	138.935,78	395.501,58	405.868,35	-2,55
OUTRAS RECEITAS	271.552,75	855.552,81	345.351,90	1.472.457,46	2.093.200,97	-29,66
	<b>57.549.744,51</b>	<b>60.075.867,81</b>	<b>69.098.622,27</b>	<b>186.724.234,59</b>	<b>168.523.908,19</b>	<b>10,80</b>

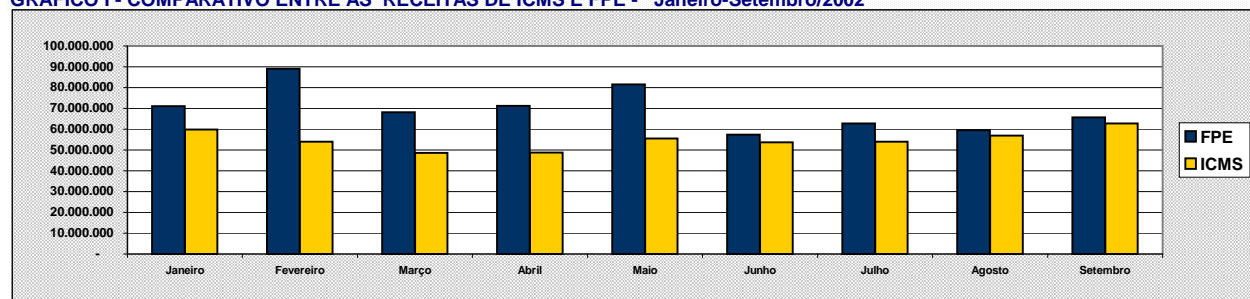
Fonte: SEFAZ

**T R A N S F E R Ê N C I A S F E D E R A I S**

Especificação	Julho	Agosto	Setembro	Total (a)	2º trim/2002(b)	(a/b)%
FPE	62.809.808,14	59.472.778,19	65.657.623,25	187.940.209,58	210.226.090,75	-10,60
IPI	148.418,59	152.276,98	152.721,75	453.417,32	463.034,39	-2,08
XISTO/GÁS (Royalties)	1.158.177,98	1.117.837,68	1.276.722,00	3.552.737,66	3.090.192,30	14,97
REC. HÍDRICOS	875.458,52	442.500,71	-	1.317.959,23	1.567.167,06	-15,90
FEP	164.259,36	164.143,32	191.982,00	520.384,68	396.513,43	31,24
TRANSF. I. RENDA	3.698.734,49	3.915.972,02	3.988.851,18	11.603.557,69	10.768.103,12	7,76
DNPM	1.640,34	3.234,09	2.302,82	7.177,25	8.101,04	-11,40
Lei Kandir	2.075.673,61	2.075.673,61	2.075.673,61	6.227.020,83	6.227.020,83	0,00
<b>TOTAL</b>	<b>70.932.171,03</b>	<b>67.344.416,60</b>	<b>73.345.876,61</b>	<b>211.622.464,24</b>	<b>232.746.222,92</b>	<b>-9,08</b>

Fonte: SEFAZ

**GRÁFICO I - COMPARATIVO ENTRE AS RECEITAS DE ICMS E FPE - Janeiro-Setembro/2002**



**R E C E I T A S (continuação)**

**ARRECAÇÃO DO ICMS X PRODUTO INTERNO BRUTO - VALOR (R\$ bilhões) - 1999 - 2000**

ESTADOS	PIB		I C M S		(ICMS/PIB)%	
	1999	2000	1999	2000	1999	2000
Maranhão	16,1	18,1	0,46	0,63	2,86	3,48
Piauí	7,3	8,4	0,34	0,43	4,66	5,12
Ceará	28,2	32,1	1,54	1,87	5,46	5,83
Rio G. do Norte	11,1	12,5	0,61	0,79	5,50	6,32
Paraíba	11,5	13,2	0,61	0,74	5,30	5,61
Pernambuco	29,2	32,5	1,79	2,14	6,13	6,58
<b>Alagoas</b>	<b>9,6</b>	<b>10,4</b>	<b>0,42</b>	<b>0,54</b>	<b>4,38</b>	<b>5,19</b>
Sergipe	6,5	7,2	0,40	0,49	6,15	6,81
Bahia	54,4	62,6	3,02	3,76	5,55	6,01
<b>NORDESTE</b>	<b>173,9</b>	<b>197,0</b>	<b>9,19</b>	<b>11,39</b>	<b>5,28</b>	<b>5,78</b>
<b>BRASIL</b>	<b>1.011,9</b>	<b>1.089,7</b>	<b>67,88</b>	<b>82,27</b>	<b>6,71</b>	<b>7,55</b>

Fonte: SUDENE/Contas Regionais - COTEPE

**COMPARATIVO DO ICMS ARRECADADO - ALAGOAS - NORDESTE - BRASIL - 2001 - Valores em R\$ 1.000**

Especificação	Alagoas	Nordeste	Brasil	Participação Percentual		
				AL / NE	AL / BR	NE / BR
Janeiro	56.585	1.108.281	7.702.768	5,11	0,73	14,39
Fevereiro	51.314	1.040.569	6.897.115	4,93	0,74	15,09
Março	47.940	994.274	7.571.620	4,82	0,63	13,14
Abril	45.495	1.070.288	7.773.407	4,25	0,59	13,77
Mai	52.078	1.065.391	7.808.078	4,89	0,50	13,64
Junho	45.354	1.106.655	7.990.095	4,10	0,57	13,85
Julho	46.583	1.096.158	7.968.842	4,25	0,58	13,76
Agosto	50.018	1.080.296	7.913.827	4,63	0,63	13,65
Setembro	44.100	1.064.403	7.972.041	4,14	0,55	13,35
Outubro	48.878	1.116.940	8.149.805	4,38	0,60	13,71
Novembro	53.085	1.109.373	8.024.635	4,79	0,66	13,82
Dezembro	51.076	1.171.406	8.605.850	4,36	0,59	13,61
<b>TOTAL</b>	<b>592.506</b>	<b>13.024.034</b>	<b>94.378.083</b>	<b>4,55</b>	<b>0,63</b>	<b>13,80</b>

Fonte: COTEPE

**PARTICIPAÇÃO PERCENTUAL DOS ESTADOS NA ARRECAÇÃO DO ICMS DA REGIÃO NORDESTE - 1999 - 2002**

ESTADOS	1999	2000	2001	2002 (1)
Maranhão	5,0	5,5	6,2	5,6
Piauí	3,7	3,8	3,6	3,7
Ceará	16,8	16,4	16,3	16,1
Rio Grande do Norte	6,7	7,0	7,0	6,6
Paraíba	6,6	6,5	7,0	5,7
Pernambuco	19,5	18,8	18,4	20,3
Alagoas	4,5	4,7	4,6	4,6
Sergipe	4,3	4,3	4,4	4,2
Bahia	32,9	33,0	32,6	33,1
<b>NORDESTE</b>	<b>100,0</b>	<b>100,0</b>	<b>100,0</b>	<b>100,0</b>

Fonte: COTEPE

Nota: (1) Janeiro/julho

**ARRECAÇÃO DE ICMS SEGUNDO A NATUREZA DO RECOLHIMENTO - Janeiro-Setembro/ 2001 - 2002**

Especificação	2001		2002		Variação Nominal (2002/2001)%
	Valor	Participação %	Valor	Participação %	
Substituição Tributária	190.341.247,04	43,3	205.290.211,24	41,5	7,9
Normal	93.859.174,25	21,4	109.083.896,88	22,1	16,2
Comunicação	61.633.623,19	14,0	64.437.227,68	13,0	4,5
Energia Elétrica	40.695.808,58	9,3	42.977.800,44	8,7	5,6
Transporte	7.307.146,97	1,7	8.577.115,08	1,7	17,4
Remissão Lei 6141/99	8.886.057,69	2,0	15.821.215,43	3,2	78,0
ICMS Parcelamento	4.766.630,12	1,1	5.322.117,54	1,1	11,7
ICMS Antecipado	6.912.173,16	1,6	7.881.167,32	1,6	14,0
ICMS Diferencial de Alíquota	14.076.569,78	3,2	13.921.160,85	2,8	-1,1
Outros:	10.988.474,03	2,5	20.896.523,26	4,2	90,2
<b>TOTAL</b>	<b>439.466.904,81</b>	<b>100,0</b>	<b>494.208.435,72</b>	<b>100,0</b>	<b>12,5</b>

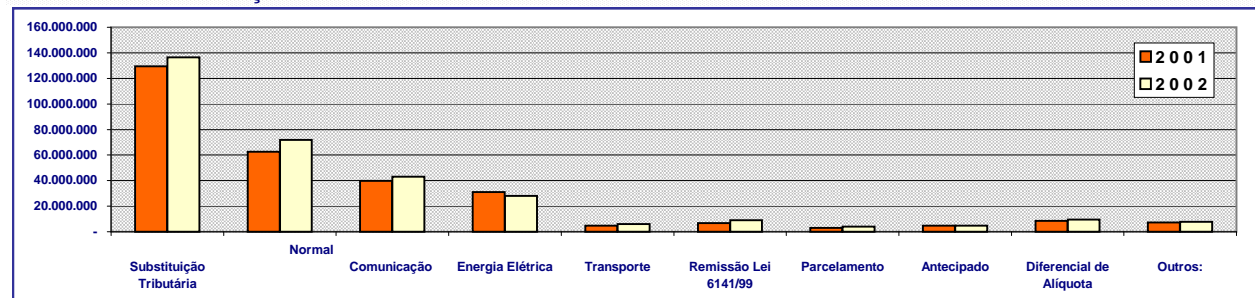
Fonte: SEFAZ

**Subst. Tributária:** ICMS retido na fonte. (combustíveis, automóveis, bebidas, cigarros, produtos farmacêuticos, cimento e outros)

**Normal:** Comércio Atacadista, Varejista, Indústrias.

**Outros:** Demais itens não mencionados.

**GRAFICO II - ARRECAÇÃO DO ICMS SEGUNDO A NATUREZA DO RECOLHIMENTO - Jan-Set/2001 e Jan-Set/ 2002**



## I C M S - ATIVIDADES ECONÔMICAS E PRINCIPAIS SEGMENTOS - (Valor Principal)

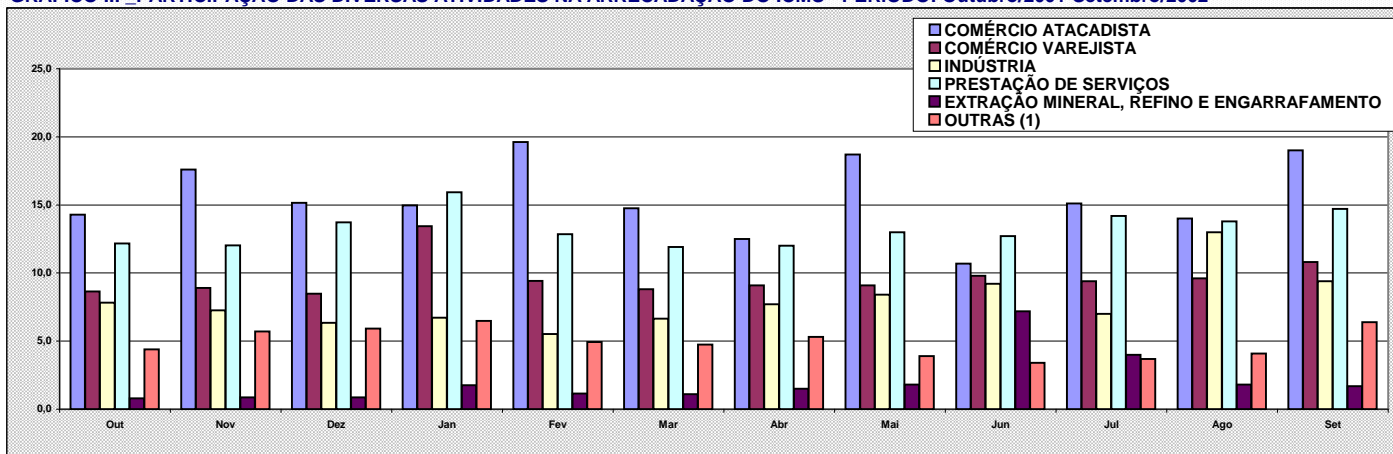
### PARTICIPAÇÃO DAS DIVERSAS ATIVIDADES NA ARRECADAÇÃO DO ICMS - PERÍODO: Outubro/2001 - Setembro/2002 - (R\$ Milhões)

DISCRIMINAÇÃO	Out	Nov	Dez	Jan	Fev	Mar	Abr	Mai	Jun	Jul	Ago	Set
COMÉRCIO ATACADISTA	14,3	17,6	15,2	15,0	19,6	14,8	12,5	18,7	10,7	15,1	14,0	19,0
COMÉRCIO VAREJISTA	8,6	8,9	8,5	13,4	9,4	8,8	9,1	9,1	9,8	9,4	9,6	10,8
INDÚSTRIA	7,8	7,3	6,3	6,7	5,5	6,7	7,7	8,4	9,2	7,0	13,0	9,4
PRESTAÇÃO DE SERVIÇOS	12,2	12,0	13,7	15,9	12,9	11,9	12,0	13,0	12,7	14,2	13,8	14,7
EXTRAÇÃO MINERAL, REFINO E ENGARRAFAMENTO	0,8	0,9	0,9	1,8	1,1	1,1	1,5	1,8	7,2	4,0	1,8	1,7
OUTRAS (1)	4,4	5,7	5,9	6,5	4,9	4,7	5,3	3,9	3,4	3,7	4,1	6,4
<b>TOTAL</b>	<b>48,1</b>	<b>52,3</b>	<b>50,5</b>	<b>59,3</b>	<b>53,5</b>	<b>48,0</b>	<b>48,1</b>	<b>54,9</b>	<b>53,0</b>	<b>53,4</b>	<b>56,3</b>	<b>62,0</b>

Fonte :SEFAZ / TI

(1) Atividades não identificadas - arrecadadas através de CNPJ, CPF - e demais atividades não relacionadas acima.

### GRÁFICO III - PARTICIPAÇÃO DAS DIVERSAS ATIVIDADES NA ARRECADAÇÃO DO ICMS - PERÍODO: Outubro/2001-Setembro/2002



### PARTICIPAÇÃO PERCENTUAL DOS PRINCIPAIS SEGMENTOS NA ARRECADAÇÃO DO ICMS - PERÍODO: Outubro/2001-Setembro/2002

DISCRIMINAÇÃO	Out	Nov	Dez	Jan	Fev	Mar	Abr	Mai	Jun	Jul	Ago	Set
<b>COMÉRCIO ATACADISTA</b>	<b>100,0</b>	<b>100,0</b>	<b>100,0</b>	<b>100,0</b>	<b>100,0</b>	<b>100,0</b>	<b>100,0</b>	<b>100,0</b>	<b>100,0</b>	<b>100,0</b>	<b>100,0</b>	<b>100,0</b>
Álcool carburante, gasolina e demais derivados	69,8	71,0	60,0	73,8	78,3	74,4	66,8	79,2	60,8	75,3	69,8	81,5
Combustíveis de origem mineral em bruto	10,1	9,9	15,1	1,0	1,3	1,2	2,9	1,0	2,2	1,8	0,9	0,7
Cigarros, cigarilhas e charutos	5,7	6,1	6,7	6,9	5,4	6,9	8,0	5,3	9,2	5,5	6,9	0,1
Outros	14,4	13,0	18,2	18,3	15,0	17,5	22,3	14,5	27,8	17,4	22,4	17,7
<b>COMÉRCIO VAREJISTA</b>	<b>100,0</b>	<b>100,0</b>	<b>100,0</b>	<b>100,0</b>	<b>100,0</b>	<b>100,0</b>	<b>100,0</b>	<b>100,0</b>	<b>100,0</b>	<b>100,0</b>	<b>100,0</b>	<b>100,0</b>
Mercadorias em geral com pred. Produtos Alimentícios	15,3	16,2	14,9	15,8	14,2	15,8	17,7	15,4	14,5	14,6	11,4	13,3
Artigos do vestuário e complementos	7,9	5,8	6,5	16,0	10,4	10,1	8,8	8,5	9,8	12,1	9,7	10,4
Máquinas e aparelhos de uso doméstico e pessoal	21,0	20,4	20,4	17,3	22,4	21,3	20,3	20,7	20,1	19,0	20,2	18,9
Materiais de construção em geral	6,2	7,2	6,2	4,1	5,4	4,9	4,3	5,0	4,8	4,7	5,6	5,3
Outros	49,6	50,4	52,0	46,8	47,6	47,9	48,9	50,4	50,8	49,6	53,1	52,1
<b>INDÚSTRIA</b>	<b>100,0</b>	<b>100,0</b>	<b>100,0</b>	<b>100,0</b>	<b>100,0</b>	<b>100,0</b>	<b>100,0</b>	<b>100,0</b>	<b>100,0</b>	<b>100,0</b>	<b>100,0</b>	<b>100,0</b>
Cervejas e chopes	18,9	3,0	1,3	1,3	1,0	0,8	0,5	0,8	0,5	0,8	0,4	0,6
Cimento	14,1	19,6	23,5	16,2	22,6	16,2	20,7	12,8	12,7	13,0	9,2	14,5
Automóveis, camionetes e utilitários	6,9	10,1	12,6	18,7	16,0	13,7	13,6	11,3	12,1	13,6	6,3	11,7
Cloro e Alcalis	3,4	13,0	12,4	10,8	9,6	13,0	16,3	11,6	32,7	27,6	21,0	0,3
Resinas Termoplásticas	9,6	9,3	0,4	9,7	0,5	11,6	9,9	9,7	2,0	2,2	2,0	8,4
Outros	47,1	45,0	49,8	43,3	50,3	44,7	39,0	53,8	40,0	42,8	61,1	64,4
<b>PRESTAÇÃO DE SERVIÇOS</b>	<b>100,0</b>	<b>100,0</b>	<b>100,0</b>	<b>100,0</b>	<b>100,0</b>	<b>100,0</b>	<b>100,0</b>	<b>100,0</b>	<b>100,0</b>	<b>100,0</b>	<b>100,0</b>	<b>100,0</b>
Transmissão e distribuição de energia elétrica	31,3	35,0	31,0	28,4	39,4	39,3	37,7	39,2	38,8	45,2	39,3	37,5
Telecomunicações por fio	49,8	45,7	51,7	38,4	44,1	46,6	45,7	42,3	43,0	36,9	43,7	47,8
Telecomunicações por satélite	9,2	8,6	7,1	6,6	6,9	7,4	6,6	5,8	6,2	5,0	5,1	5,1
Telecomunicações sem fio	3,7	4,4	5,3	19,9	2,2	0,0	0,6	5,4	4,9	7,4	4,4	3,3
Outros	6,0	6,3	4,9	6,7	7,5	6,8	9,4	7,3	7,1	5,5	7,5	6,3
<b>EXTRAÇÃO MINERAL, REFINO E ENGARRAFAMENTO</b>	<b>100,0</b>	<b>100,0</b>	<b>100,0</b>	<b>100,0</b>	<b>100,0</b>	<b>100,0</b>	<b>100,0</b>	<b>100,0</b>	<b>100,0</b>	<b>100,0</b>	<b>100,0</b>	<b>100,0</b>
Refino de petróleo	-	-	-	7,3	6,9	12,0	27,1	38,5	82,5	71,3	24,6	11,8
Extração de petróleo e gás natural	84,5	80,8	83,4	83,0	79,3	70,3	60,2	50,4	14,8	24,8	65,3	76,5
Outros	15,5	19,2	16,6	9,7	13,8	17,7	12,7	11,1	2,7	3,9	10,1	11,7

Fonte :SEFAZ / TI

## DESPESAS

### DESPESA - (Poder Executivo e Transferências a Poderes)

Especificação	Julho	Agosto	Setembro	Total (a)	2º trim/2002(b)	(a/b)%
<b>Transf. a Poderes</b>	<b>18.462.466,17</b>	<b>18.372.466,17</b>	<b>18.777.466,17</b>	<b>55.612.398,50</b>	<b>55.187.398,50</b>	<b>0,77</b>
Tribunal de Justiça	8.159.890,92	8.159.890,92	8.159.890,92	24.479.672,75	24.479.672,75	0,00
Tribunal de Contas	2.166.667,00	2.166.667,00	2.166.667,00	6.500.001,00	6.500.001,00	0,00
Assembleia Legislativa	5.410.000,00	5.320.000,00	5.725.000,00	16.455.000,00	16.030.000,00	2,65
Ministério Público	2.725.908,25	2.725.908,25	2.725.908,25	8.177.724,75	8.177.724,75	0,00
<b>Poder Executivo</b>	<b>110.240.586,78</b>	<b>118.249.648,60</b>	<b>119.044.712,04</b>	<b>347.534.947,42</b>	<b>345.876.659,49</b>	<b>0,48</b>
Pessoal (Desp.Bruta)	57.420.649,15	59.753.603,35	60.281.764,22	177.456.016,72	165.769.591,76	7,05
Custeio / Investimento	12.443.408,80	17.266.512,85	13.629.197,08	43.339.118,73	42.593.699,69	1,75
Transf. a Municípios	14.627.373,48	14.841.952,15	17.947.676,86	47.417.002,49	42.491.438,31	11,59
Fundef / Líquido	9.245.298,26	9.908.264,99	10.739.154,26	29.892.717,51	29.028.204,37	2,98
Serviço da Dívida	16.503.857,09	16.479.315,26	16.446.919,62	49.430.091,97	65.993.725,36	-25,10
<b>TOTAL</b>	<b>128.703.052,95</b>	<b>136.622.114,77</b>	<b>137.822.178,21</b>	<b>403.147.345,92</b>	<b>401.064.057,99</b>	<b>0,52</b>

Fonte: SEFAZ

### OUTRAS DESPESAS - Restos a Pagar 2001

Especificação	Julho	Agosto	Setembro	Total (a)	2º trim/2002(b)	(a/b)%
Custeio / Investimento	604.676,44	115.444,09	544.421,46	1.264.541,99	3.052.099,47	-58,57

Fonte: SEFAZ

### DESPESA REALIZADA COM PESSOAL - Poder Executivo ( Adm. Direta e Indireta)

Especificação	Julho	Agosto	Setembro	Total (a)	2º trim/2002(b)	(a/b)%
Adm. Direta	32.370.459,42	34.130.911,99	34.552.184,06	101.053.555,47	93.357.290,45	8,24
Adm. Indireta	5.812.710,09	5.878.976,61	5.902.280,66	17.593.967,36	16.840.287,22	4,48
Pensões	5.885.250,52	6.371.928,83	6.139.761,83	18.396.941,18	17.569.529,01	4,71
Inativos	13.352.229,12	13.371.785,92	13.687.537,67	40.411.552,71	38.002.485,08	6,34
<b>TOTAL</b>	<b>57.420.649,15</b>	<b>59.753.603,35</b>	<b>60.281.764,22</b>	<b>177.456.016,72</b>	<b>165.769.591,76</b>	<b>7,05</b>

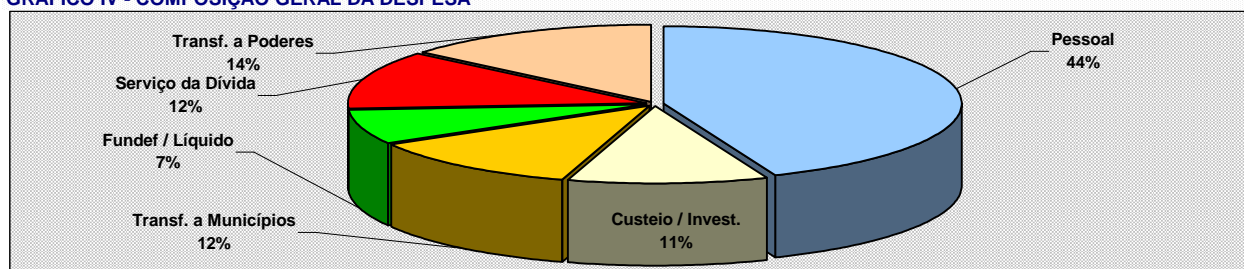
Fonte: SEFAZ

### SERVIÇO DA DÍVIDA

Especificação	Julho	Agosto	Setembro	Total (a)	2º trim/2002(b)	(a/b)%
COHAB	318.861,71	324.354,40	329.577,79	972.793,90	979.809,57	-0,72
IPASEAL	650.837,75	657.769,82	657.748,99	1.966.356,56	1.955.449,61	0,56
DMLP	-	-	-	-	1.636.794,38	-
VOTO 340/B.BRASIL	167.111,80	173.190,94	173.529,53	513.832,27	1.992.224,05	-74,21
AV 030/B. BRASIL	1.031.764,42	182.382,27	242.510,35	1.456.657,04	4.504.021,81	-67,66
ROLAGEM/C. UNIÃO	10.873.558,53	11.854.886,72	14.121.663,45	36.850.108,70	41.105.176,19	-10,35
PNAFE/CEF/SEFAZ	-	-	903.026,93	903.026,93	21.000,00	4.200,13
BEA/BONUS	-	-	-	-	-	-
DER/BIRD	-	-	-	-	2.711.976,16	-
CASAL/BEA/BONUS	-	-	-	-	-	-
CASAL/DMLP	-	-	-	-	1.591.543,33	-
CASAL/AV. 030	489.168,33	14.185,79	18.862,58	522.216,70	27.527,60	1.797,07
FUNDEF	2.972.554,55	3.272.545,32	-	6.245.099,87	9.468.202,66	-34,04
<b>TOTAL</b>	<b>16.503.857,09</b>	<b>16.479.315,26</b>	<b>16.446.919,62</b>	<b>49.430.091,97</b>	<b>65.993.725,36</b>	<b>-25,10</b>

Fonte: SEFAZ

### GRÁFICO IV - COMPOSIÇÃO GERAL DA DESPESA



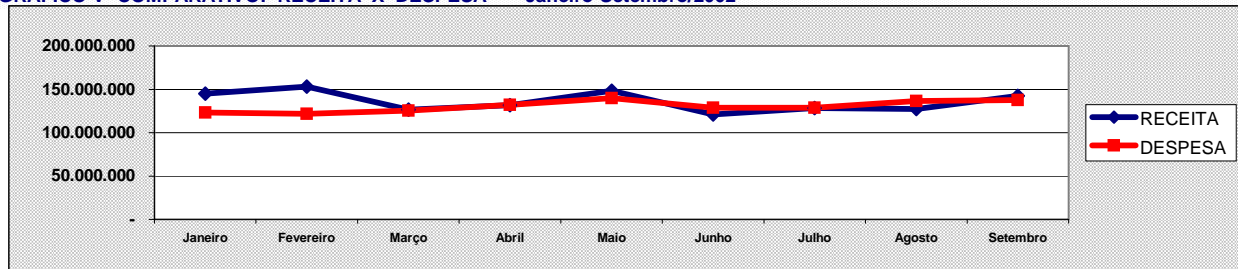
### DÍVIDA CONTRATUAL DO ESTADO DE ALAGOAS (SALDO DEVEDOR) - POSIÇÃO EM: 30/09/2002

Especificação	ADM.DIRETA ESTADO	ADMINISTRAÇÃO INDIRETA			TOTAL
		CASAL	COHAB	IPASEAL	
<b>DÍVIDA INTERNA</b>	<b>1.973.622.158,01</b>	<b>48.886.497,07</b>	<b>122.889.459,94</b>	<b>223.914.569,23</b>	<b>2.369.312.684,25</b>
<b>BANCO DO BRASIL S/A</b>	<b>1.767.820.628,33</b>	<b>48.886.497,07</b>	<b>4.120.970,01</b>	<b>12.276.166,41</b>	<b>1.833.104.261,82</b>
GOV.EST.LEI 8727/93 - ROLAGEM	463.016.239,84	-	4.120.970,01	12.276.166,41	479.413.376,26
GOV.EST.LEI 9496/97 - ROLAGEM	1.017.730.624,06	-	-	-	1.017.730.624,06
GOV.EST.LEI 7976/89 - VOTO 340	21.020.900,64	-	-	-	21.020.900,64
GOV.EST.LEI 7976/89 - AVISO 030	105.576.352,72	8.211.786,07	-	-	113.788.138,79
BEA/BONUS	-	-	-	-	-
DMLP	41.641.046,41	40.674.711,00	-	-	82.315.757,41
RESOL.93/98 - FUNDEF	118.835.464,66	-	-	-	118.835.464,66
<b>BNDES</b>	<b>61.000.000,00</b>	<b>-</b>	<b>-</b>	<b>-</b>	<b>61.000.000,00</b>
PRIVATIZAÇÃO/CEAL	61.000.000,00	-	-	-	61.000.000,00
<b>CAIXA ECONÔMICA FEDERAL</b>	<b>38.657.083,73</b>	<b>-</b>	<b>118.768.489,93</b>	<b>211.638.402,82</b>	<b>369.063.976,48</b>
PNAFE/CEF/SEFAZ	38.657.083,73	-	-	-	38.657.083,73
<b>OUTROS</b>	<b>106.144.445,95</b>	<b>-</b>	<b>-</b>	<b>-</b>	<b>106.144.445,95</b>
DELCREDERE/PRODUBAM	27.378.235,76	-	-	-	27.378.235,76
EIT	78.766.210,19	-	-	-	78.766.210,19
<b>DÍVIDA EXTERNA</b>	<b>47.804.687,04</b>	<b>-</b>	<b>-</b>	<b>-</b>	<b>47.804.687,04</b>
BIRD/DER	47.804.687,04	-	-	-	47.804.687,04
<b>DÍVIDA MOBILIÁRIA/LETRAS</b>	<b>1.198.053.589,48</b>	<b>-</b>	<b>-</b>	<b>-</b>	<b>1.198.053.589,48</b>
<b>T O T A L</b>	<b>3.219.480.434,53</b>	<b>48.886.497,07</b>	<b>122.889.459,94</b>	<b>223.914.569,23</b>	<b>3.615.170.960,77</b>

Fonte: SEFAZ

**D E M O N S T R A T I V O : R E C E I T A X D E S P E S A**

**GRÁFICO V- COMPARATIVO: RECEITA X DESPESA - Janeiro-Setembro/2002**



**EVOLUÇÃO MENSAL E COMPARATIVO ENTRE RECEITA E DESPESA - Janeiro-Setembro/2002**

	RECEITA		DESPESA		RECEITA X DESPESA
	VALOR	VARIAÇÃO (%)	VALOR	VARIAÇÃO (%)	(%)
Janeiro	144.906.580,93	-	123.077.759,01	-	17,74
Fevereiro	153.282.054,02	5,78	121.676.004,39	-1,14	25,98
Março	126.638.678,75	-17,38	125.624.355,73	3,24	0,81
Abril	131.735.007,55	4,02	132.167.191,38	5,21	-0,33
Mai	148.412.322,64	12,66	140.019.408,07	5,94	5,99
Junho	121.122.800,92	-18,39	128.877.458,55	-7,96	-6,02
Julho	128.481.915,54	6,08	128.703.052,95	-0,14	-0,17
Agosto	127.420.284,41	-0,83	136.622.114,77	6,15	-6,74
Setembro	142.444.498,88	11,79	137.822.178,21	0,88	3,35
<b>T O T A L</b>	<b>1.224.444.143,64</b>	<b>-</b>	<b>1.174.589.523,05</b>	<b>-</b>	<b>4,24</b>

Fonte: SEFAZ

Nota: No total da Despesa não estão computados "OutrasDespesas - Restos a Pagar"/2001.

**COMPARATIVO DA RECEITA CORRENTE LÍQUIDA X PESSOAL DO P. EXECUTIVO E DE OUTROS PODERES - Jan-Set/2002**

PERÍODO	RECEITA C. LÍQUIDA	PESSOAL DO P. EXECUTIVO	PARTICIPAÇÃO	OUTROS PODERES (1)	PARTICIPAÇÃO (%)	TOTAL (%)
Janeiro	129.324.004,29	54.801.835,15	42,38	17.927.465,83	13,86	56,24
Fevereiro	140.060.300,56	55.169.125,40	39,39	18.802.465,83	13,42	52,81
Março	112.815.142,04	55.198.192,61	48,93	18.802.465,83	16,67	65,59
Abril	118.643.185,06	55.079.016,31	46,42	18.372.466,17	15,49	61,91
Mai	133.273.067,09	55.291.985,06	41,49	18.357.466,17	13,77	55,26
Junho	106.895.280,18	55.398.590,39	51,83	18.457.466,17	17,27	69,09
Julho	108.080.133,96	57.420.649,15	53,13	18.462.466,17	17,08	70,21
Agosto	106.586.686,63	59.753.603,35	56,06	18.372.466,17	17,24	73,30
Setembro	124.496.822,02	60.281.764,22	48,42	18.777.466,17	15,08	63,50
<b>T O T A L</b>	<b>1.080.174.621,83</b>	<b>508.394.761,64</b>	<b>47,07</b>	<b>166.332.194,50</b>	<b>15,40</b>	<b>62,46</b>

Fonte: SEFAZ

Nota:(1) Valor do duodécimo.

**PARTICIPAÇÃO (%) DA RECEITA CORRENTE LÍQUIDA X PESSOAL DOS OUTROS PODERES (1) - Janeiro-Setembro/2002**

PERÍODO	TRIBUNAL DE JUSTIÇA	TRIBUNAL DE CONTAS	ASSEMBLÉIA LEGISLATIVA	MINISTÉRIO PÚBLICO	TOTAL (%)
Janeiro	6,31	1,68	3,77	2,11	13,86
Fevereiro	5,83	1,55	4,11	1,95	13,42
Março	7,23	1,92	5,10	2,42	16,67
Abril	6,88	1,83	4,48	2,30	15,49
Mai	6,12	1,63	3,98	2,05	13,77
Junho	7,63	2,03	5,06	2,55	17,27
Julho	7,55	2,00	5,01	2,52	17,08
Agosto	7,66	2,03	4,99	2,56	17,24
Setembro	6,55	1,74	4,60	2,19	15,08
<b>MÉDIA</b>	<b>6,86</b>	<b>1,82</b>	<b>4,57</b>	<b>2,29</b>	<b>15,54</b>

Fonte: SEFAZ

Nota:(1) Valor do duodécimo.

**COMPARATIVO DA RECEITA LÍQUIDA REAL MENSAL X SERVIÇO DA DÍVIDA - Janeiro-Setembro/2002**

PERÍODO	RECEITA L. REAL	SERVIÇO DA DÍVIDA	PARTICIPAÇÃO (%)
Janeiro	110.753.747,73	19.190.718,47	17,33
Fevereiro	120.631.077,20	13.435.881,66	11,14
Março	96.639.752,74	17.410.623,40	18,02
Abril	102.012.528,80	24.041.992,52	23,57
Mai	114.840.674,24	22.508.314,22	19,60
Junho	92.032.539,05	19.443.418,62	21,13
Julho	92.335.903,09	16.503.857,09	17,87
Agosto	91.136.085,17	16.479.315,26	18,08
Setembro	107.148.064,53	16.446.919,62	15,35
<b>T O T A L</b>	<b>927.530.372,55</b>	<b>165.461.040,86</b>	<b>17,84</b>

Fonte: SEFAZ

**C O M P A R A T I V O : A N O : 2 0 0 2 / 2 0 0 1**

**EVOLUÇÃO MENSAL DA ARRECAÇÃO DO ICMS - PREÇOS CORRENTES E CONSTANTES - Janeiro-Setembro / 2001-2002**

MESES/ANO	VALORES NOMINAIS			VALORES A PREÇOS DE SETEMBRO 2002 (1)		
	2001 (a)	2002 (b)	(b/a)%	2001 (a)	2002 (b)	(b/a)%
Janeiro	56.584.683,05	59.833.308,97	5,74	63.879.434,34	62.733.182,63	-1,79
Fevereiro	51.314.487,58	54.010.196,09	5,25	57.601.490,38	56.334.905,98	-2,20
Março	47.939.687,00	48.547.337,31	1,27	53.566.805,10	50.455.275,53	-5,81
Abril	45.495.291,38	48.774.972,65	7,21	50.643.044,91	50.389.519,95	-0,50
Mai	52.078.085,52	55.541.677,32	6,65	57.636.385,57	56.924.817,28	-1,23
Junho	45.353.824,66	53.759.676,29	18,53	49.989.486,68	54.982.975,30	9,99
Julho	46.582.831,15	54.003.165,88	15,93	51.078.503,00	55.001.001,28	7,68
Agosto	50.018.352,07	56.917.884,00	13,79	54.125.711,34	57.287.850,25	5,84
Setembro	44.099.674,57	62.820.217,21	42,45	47.389.284,54	62.820.217,21	32,56
<b>TOTAL</b>	<b>439.466.916,98</b>	<b>494.208.435,72</b>	<b>12,46</b>	<b>485.910.145,86</b>	<b>506.929.745,40</b>	<b>4,33</b>

Fonte: SEFAZ

OBS:(1) - Valores atualizados a preços de junho de 2002, inflacionados pelo IPCA do IBGE

**EVOLUÇÃO MENSAL DA ARRECAÇÃO DO FPE - PREÇOS CORRENTES E CONSTANTES - Janeiro-Setembro / 2001-2002**

MESES/ANO	VALORES NOMINAIS			VALORES A PREÇOS DE SETEMBRO 2002 (1)		
	2001 (a)	2002 (b)	(b/a)%	2001 (a)	2002 (b)	(b/a)%
Janeiro	68.840.230,45	71.088.439,73	3,27	77.714.935,28	74.533.803,14	-4,09
Fevereiro	56.090.571,05	89.068.196,86	58,79	62.962.735,11	92.901.875,18	47,55
Março	49.185.646,03	68.162.465,41	38,58	54.959.013,70	70.841.289,42	28,90
Abril	57.850.144,75	71.190.508,68	23,06	64.395.839,43	73.547.054,21	14,21
Mai	65.043.991,57	81.592.506,37	25,44	71.986.144,26	83.624.383,36	16,17
Junho	56.435.432,51	57.443.075,70	1,79	62.203.757,30	58.750.190,30	-5,55
Julho	51.337.859,65	62.809.808,14	22,35	56.292.435,50	63.970.366,95	13,64
Agosto	54.050.029,81	59.472.778,19	10,03	58.488.458,54	59.859.351,25	2,34
Setembro	58.461.620,50	65.657.623,25	12,31	62.822.558,12	65.657.623,25	4,51
<b>TOTAL</b>	<b>517.295.526,32</b>	<b>626.485.402,33</b>	<b>21,11</b>	<b>571.825.877,24</b>	<b>643.685.937,06</b>	<b>12,57</b>

Fonte: SEFAZ

OBS:(1) - Valores atualizados a preços de junho de 2002, inflacionados pelo IPCA do IBGE

**COMPARATIVO: RECEITA TOTAL - VALORES NOMINAIS E VALORES REAIS - Janeiro-Setembro / 2001-2002**

MESES/ANO	VALORES NOMINAIS			VALORES A PREÇOS DE SETEMBRO 2002 (1)		
	2001 (a)	2002 (b)	(b/a)%	2001 (a)	2002 (b)	(b/a)%
Janeiro	133.927.373,20	144.906.580,93	8,20	151.192.944,48	151.929.605,13	0,49
Fevereiro	116.729.231,48	153.282.054,02	31,31	131.030.787,23	159.879.628,78	22,02
Março	106.953.599,07	126.638.678,75	18,41	119.507.718,02	131.615.651,51	10,13
Abril	112.889.346,44	131.735.007,55	16,69	125.662.679,99	136.095.694,79	8,30
Mai	126.995.277,22	148.412.322,64	16,86	140.549.497,75	152.108.196,16	8,22
Junho	110.953.320,70	121.122.800,92	9,17	122.293.976,07	123.878.944,79	1,30
Julho	107.707.534,77	128.481.915,54	19,29	118.102.302,97	130.855.920,86	10,80
Agosto	114.730.710,36	127.420.284,41	11,06	124.152.057,27	128.248.516,26	3,30
Setembro	114.354.314,66	142.444.498,88	24,56	122.884.561,14	142.444.498,88	15,92
<b>TOTAL</b>	<b>1.045.240.707,90</b>	<b>1.224.444.143,64</b>	<b>17,14</b>	<b>1.155.376.524,91</b>	<b>1.257.056.657,16</b>	<b>8,80</b>

Fonte: SEFAZ

OBS:(1) - Valores atualizados a preços de junho de 2002, inflacionados pelo IPCA do IBGE

**TRANSFERÊNCIAS A PODERES E DESPESAS DO PODER EXECUTIVO - PREÇOS CORRENTES E CONSTANTES - Jan-Set/2001-2002**

Especificação	VALORES NOMINAIS			VALORES A PREÇOS DE SETEMBRO 2002 (1)		
	2001 (a)	2002 (b)	(b/a)%	2001 (a)	2002 (b)	(b/a)%
<b>Transf. a Poderes</b>	<b>135.761.203,98</b>	<b>166.332.192,50</b>	<b>22,52</b>	<b>150.002.962,12</b>	<b>170.695.180,45</b>	<b>13,79</b>
Tribunal de Justiça	54.276.588,63	73.439.018,25	35,31	59.970.365,83	75.369.203,83	25,68
Tribunal de Contas	18.000.000,00	19.500.000,00	8,33	19.888.254,07	20.012.515,28	0,62
Assembleia Legislativa	40.500.000,00	48.860.000,00	20,64	44.748.571,67	50.135.485,73	12,04
Ministério Público	22.984.615,35	24.533.174,25	6,74	25.395.770,55	25.177.975,61	-0,86
<b>Poder Executivo</b>	<b>880.468.070,93</b>	<b>1.013.692.591,28</b>	<b>15,13</b>	<b>972.169.568,44</b>	<b>1.039.769.536,12</b>	<b>6,95</b>
Pessoal (Desp.Bruta)	451.330.369,64	508.075.187,56	12,57	498.449.196,01	521.177.508,11	4,56
Custeio / Investimento	102.638.283,55	111.093.265,53	8,24	112.961.554,33	113.635.458,23	0,60
Transf. a Municípios	119.992.999,98	132.536.307,61	10,45	132.640.323,65	135.905.510,80	2,46
Fundef / Líquido	74.858.418,57	90.771.952,91	21,26	82.743.969,56	93.183.977,85	12,62
Serviço da Dívida	131.647.999,19	171.215.877,67	30,06	145.374.524,89	175.867.081,14	20,98
<b>TOTAL</b>	<b>1.016.229.274,91</b>	<b>1.180.024.783,78</b>	<b>16,12</b>	<b>1.122.172.530,57</b>	<b>1.210.464.716,57</b>	<b>7,87</b>

Fonte: SEFAZ

OBS:(1) - Valores atualizados a preços de junho de 2002, inflacionados pelo IPCA do IBGE

**SERVIÇO DA DÍVIDA - PREÇOS CORRENTES E CONSTANTES - Janeiro-Setembro /2001-2002**

Especificação	VALORES NOMINAIS			VALORES A PREÇOS DE SETEMBRO 2002 (1)		
	2001 (a)	2002 (b)	(b/a)%	2001 (a)	2002 (b)	(b/a)%
COHAB	2.900.274,44	3.241.509,11	11,77	3.208.243,83	3.333.783,81	3,91
IPASEAL	5.522.761,84	6.445.673,60	16,71	6.117.637,03	6.627.390,48	8,33
DMLP	2.764.391,71	1.636.794,38	-40,79	3.055.652,67	1.690.974,25	-44,66
VOTO 340/B. BRASIL	3.752.545,73	3.035.760,98	-19,10	4.160.927,90	3.110.710,35	-25,24
AV 030/B. BRASIL	9.664.630,27	6.428.985,33	-33,48	10.645.512,77	6.580.504,20	-38,19
ROLAGEM/C. UNIÃO	96.594.597,04	115.420.979,41	19,49	106.696.096,42	118.466.080,11	11,03
PNAFE/CEF/SEFAZ	1.272.239,23	1.668.257,08	31,13	1.391.015,57	1.698.028,71	22,07
BEA/Bonus	-	-	-	-	-	-
DER/BIRD	5.970.833,39	2.711.976,16	-54,58	6.528.645,54	2.801.747,89	-57,09
CASAL/BEA/BONUS	341.969,15	-	-100,00	386.054,93	-	-100,00
CASAL/DMLP	1.998.222,86	1.591.543,33	-20,35	2.224.320,08	1.644.226,54	-26,08
CASAL/AV. 030	865.533,53	916.103,78	5,84	960.418,15	941.837,28	-1,93
FUNDEF	-	22.363.457,70	-	-	22.969.260,69	-
<b>TOTAL</b>	<b>131.647.999,19</b>	<b>165.461.040,86</b>	<b>25,68</b>	<b>145.374.524,89</b>	<b>169.864.544,32</b>	<b>16,85</b>

Fonte: SEFAZ

OBS:(1) - Valores atualizados a preços de junho de 2002, inflacionados pelo IPCA do IBGE