

ESTADO DE ALAGOAS
SECRETARIA DA FAZENDA
 Gabinete do Secretário - Assessoria Econômica
BOLETIM DE RECEITA E DESPESA - Período: Outubro-Dezembro/2002 - R\$ 1,00

R E C E I T A S

R E C E I T A - (Receita Tributária e Transf. Federais)

Especificação	Outubro	Novembro	Dezembro	Total (a)	3º trim/2002(b)	(a/b)%
Receita Própria	62.310.913,49	62.016.813,94	61.558.262,47	185.885.989,90	186.724.234,59	-0,45
ICMS	58.786.957,68	60.342.512,24	59.823.270,62	178.952.740,54	173.741.267,09	3,00
Outras	3.523.955,81	1.674.301,70	1.734.991,85	6.933.249,36	12.982.967,50	-46,60
Transf. Federais	94.526.321,00	83.473.464,07	81.750.128,68	259.749.913,75	211.622.464,24	22,74
FPE	86.519.358,52	75.887.888,36	74.327.325,02	236.734.571,90	187.940.209,58	25,96
Outras	8.006.962,48	7.585.575,71	7.422.803,66	23.015.341,85	23.682.254,66	-2,82
TOTAL	156.837.234,49	145.490.278,01	143.308.391,15	445.635.903,65	398.346.698,83	11,87

Fonte: SEFAZ

R E C E I T A T R I B U T Á R I A

Especificação	Outubro	Novembro	Dezembro	Total (a)	3º trim/2002(b)	(a/b)%
ICMS	58.786.957,68	60.342.512,24	59.823.270,62	178.952.740,54	173.741.267,09	3,00
IPVA	2.908.266,97	1.057.094,82	1.105.211,85	5.070.573,64	10.962.399,04	-53,75
ITCD	89.746,95	69.651,78	63.393,51	222.792,24	152.609,42	45,99
TAXAS	165.790,70	206.964,60	207.713,32	580.468,62	395.501,58	46,77
OUTRAS RECEITAS	360.151,19	340.590,50	358.673,17	1.059.414,86	1.472.457,46	-28,05
TOTAL	62.310.913,49	62.016.813,94	61.558.262,47	185.885.989,90	186.724.234,59	-0,45

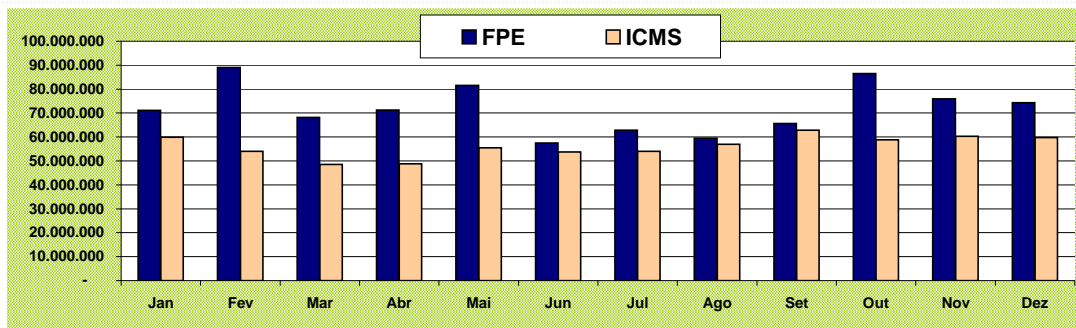
Fonte: SEFAZ

T R A N S F E R Ê N C I A S F E D E R A I S

Especificação	Outubro	Novembro	Dezembro	Total (a)	3º trim/2002(b)	(a/b)%
FPE	86.519.358,52	75.887.888,36	74.327.325,02	236.734.571,90	187.940.209,58	25,96
IPI	160.147,38	161.718,88	165.235,41	487.101,67	453.417,32	7,43
XISTO/GÁS (Royalties)	1.525.534,08	1.590.783,46	1.782.437,21	4.898.754,75	3.552.737,66	37,89
REC. HÍDRICOS	947.945,46	541.235,29	-	1.489.180,75	1.317.959,23	12,99
FEP	220.042,67	242.209,72	259.182,71	721.435,10	520.384,68	38,63
TRANSF. I. RENDA	3.075.327,28	2.970.984,09	3.137.219,52	9.183.530,89	11.603.557,69	-20,86
DNPM	2.292,00	2.970,66	3.055,20	8.317,86	7.177,25	15,89
Lei Kandir	2.075.673,61	2.075.673,61	2.075.673,61	6.227.020,83	6.227.020,83	0,00
TOTAL	94.526.321,00	83.473.464,07	81.750.128,68	259.749.913,75	211.622.464,24	22,74

Fonte: SEFAZ

GRÁFICO I - COMPARATIVO ENTRE AS RECEITAS DE ICMS E FPE - Janeiro-Dezembro/2002



R E C E I T A S (continuação)

ARRECAÇÃO DO ICMS X PRODUTO INTERNO BRUTO - VALOR (R\$ bilhões) - 1999 - 2000

ESTADOS	PIB		I C M S		(ICMS/PIB)%	
	1999	2000	1999	2000	1999	2000
Maranhão	16,1	18,1	0,46	0,63	2,86	3,48
Piauí	7,3	8,4	0,34	0,43	4,66	5,12
Ceará	28,2	32,1	1,54	1,87	5,46	5,83
Rio G. do Norte	11,1	12,5	0,61	0,79	5,50	6,32
Paraíba	11,5	13,2	0,61	0,74	5,30	5,61
Pernambuco	29,2	32,5	1,79	2,14	6,13	6,58
Alagoas	9,6	10,4	0,42	0,54	4,38	5,19
Sergipe	6,5	7,2	0,40	0,49	6,15	6,81
Bahia	54,4	62,6	3,02	3,76	5,55	6,01
NORDESTE	173,9	197,0	9,19	11,39	5,28	5,78
BRASIL	1.011,9	1.089,7	67,88	82,27	6,71	7,55

Fonte: SUDENE/Contas Regionais - COTEPE

COMPARATIVO DO ICMS ARRECADADO - ALAGOAS - NORDESTE - BRASIL - 2001 - Valores em R\$ 1.000

Especificação	Alagoas	Nordeste	Brasil	Participação Percentual		
				AL / NE	AL / BR	NE / BR
Janeiro	56.585	1.108.281	7.702.768	5,11	0,73	14,39
Fevereiro	51.314	1.040.569	6.897.115	4,93	0,74	15,09
Março	47.940	994.274	7.571.620	4,82	0,63	13,14
Abril	45.495	1.070.288	7.773.407	4,25	0,59	13,77
Maio	52.078	1.065.391	7.808.078	4,89	0,50	13,64
Junho	45.354	1.106.655	7.990.095	4,10	0,57	13,85
Julho	46.583	1.096.158	7.968.842	4,25	0,58	13,76
Agosto	50.018	1.080.296	7.913.827	4,63	0,63	13,65
Setembro	44.100	1.064.403	7.972.041	4,14	0,55	13,35
Outubro	48.878	1.116.940	8.149.805	4,38	0,60	13,71
Novembro	53.085	1.109.373	8.024.635	4,79	0,66	13,82
Dezembro	51.076	1.171.406	8.605.850	4,36	0,59	n
TOTAL	592.506	13.024.034	94.378.083	4,55	0,63	13,80

Fonte: COTEPE

PARTICIPAÇÃO PERCENTUAL DOS ESTADOS NA ARRECAÇÃO DO ICMS DA REGIÃO NORDESTE - 1999 - 2002

ESTADOS	1999	2000	2001	2002 (1)
Maranhão	5,0	5,5	6,2	5,6
Piauí	3,7	3,8	3,6	3,7
Ceará	16,8	16,4	16,3	16,1
Rio Grande do Norte	6,7	7,0	7,0	6,6
Paraíba	6,6	6,5	7,0	5,7
Pernambuco	19,5	18,8	18,4	20,3
Alagoas	4,5	4,7	4,6	4,6
Sergipe	4,3	4,3	4,4	4,2
Bahia	32,9	33,0	32,6	33,1
NORDESTE	100,0	100,0	100,0	100,0

Fonte: COTEPE

Nota: (1) Janeiro/julho

ARRECAÇÃO DE ICMS SEGUNDO A NATUREZA DO RECOLHIMENTO - Janeiro-Dezembro/ 2001 - 2002

Especificação	2 0 0 1		2 0 0 2		Variação Nominal (2002/2001)%
	Valor	Participação %	Valor	Participação %	
Substituição Tributária	257.722.512,56	43,5	279.773.645,56	41,6	8,6
Normal	124.686.789,36	21,0	149.179.589,15	22,2	19,6
Comunicação	84.899.660,27	14,3	86.445.311,74	12,8	1,8
Energia Elétrica	52.398.780,33	8,8	59.978.022,45	8,9	14,5
Transporte	9.550.994,85	1,6	11.733.382,83	1,7	22,8
Remissão Lei 6141/99	13.427.467,52	2,3	17.873.792,02	2,7	33,1
ICMS Parcelamento	6.607.363,70	1,1	6.058.630,31	0,9	-8,3
ICMS Antecipado	7.512.513,68	1,3	7.414.287,17	1,1	-1,3
ICMS Diferencial de Alíquota	18.803.349,27	3,2	18.113.113,97	2,7	-3,7
Outros:	16.897.104,27	2,9	36.591.401,06	5,4	116,6
TOTAL	592.506.535,81	100,0	673.161.176,26	100,0	13,6

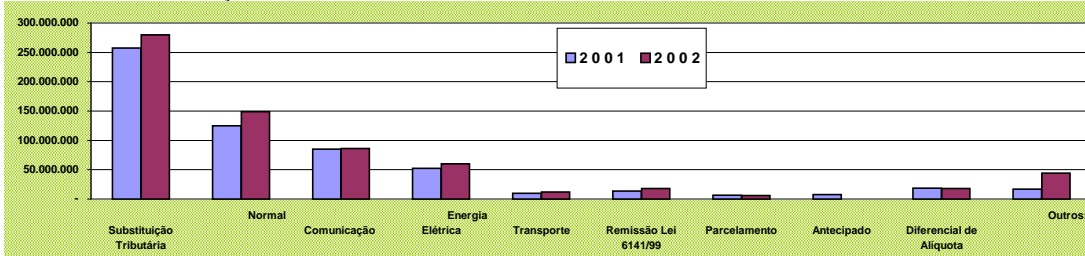
Fonte: SEFAZ

Subst. Tributária: ICMS retido na fonte. (combustíveis, automóveis, bebidas, cigarros, produtos farmacêuticos, cimento e outros)

Normal: Comércio Atacadista, Varejista, Indústrias.

Outros: Demais itens não mencionados.

GRAFICO II - ARRECAÇÃO DO ICMS SEGUNDO A NATUREZA DO RECOLHIMENTO - Jan-Dez/2001 e Jan-Dez/ 2002



I C M S - ATIVIDADES ECONÔMICAS E PRINCIPAIS SEGMENTOS - (Valor Principal)

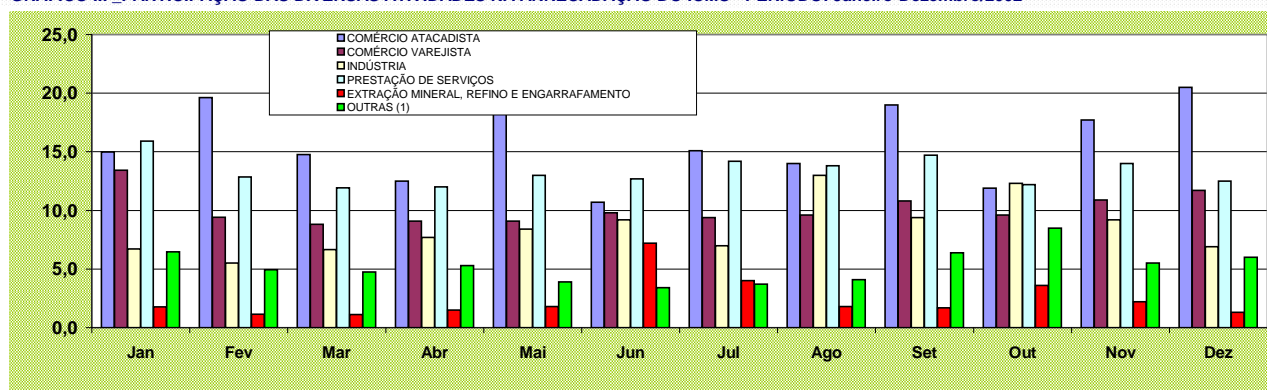
PARTICIPAÇÃO DAS DIVERSAS ATIVIDADES NA ARRECAÇÃO DO ICMS - PERÍODO: Janeiro-Dezembro/2002 - (R\$ Milhões)

DISCRIMINAÇÃO	Jan	Fev	Mar	Abr	Mai	Jun	Jul	Ago	Set	Out	Nov	Dez	TOTAL
COMÉRCIO ATACADISTA	15,0	19,6	14,8	12,5	18,7	10,7	15,1	14,0	19,0	11,9	17,7	20,5	189,4
COMÉRCIO VAREJISTA	13,4	9,4	8,8	9,1	9,1	9,8	9,4	9,6	10,8	9,6	10,9	11,7	121,7
INDÚSTRIA	6,7	5,5	6,7	7,7	8,4	9,2	7,0	13,0	9,4	12,3	9,2	6,9	102,0
PRESTAÇÃO DE SERVIÇOS	15,9	12,9	11,9	12,0	13,0	12,7	14,2	13,8	14,7	12,2	14	12,5	159,8
EXTRAÇÃO MINERAL, REFINO E ENGARRAFAMENTO	1,8	1,1	1,1	1,5	1,8	7,2	4,0	1,8	1,7	3,6	2,2	1,3	29,1
OUTRAS (1)	6,5	4,9	4,7	5,3	3,9	3,4	3,7	4,1	6,4	8,5	5,5	6,0	63,0
TOTAL	59,3	53,5	48,0	48,1	54,9	53,0	53,4	56,3	62,0	58,1	59,5	58,9	665,0

Fonte :SEFAZ / TI

(1) Atividades não identificadas - arrecadadas através de CNPJ, CPF - e demais atividades não relacionadas acima.

GRÁFICO III PARTICIPAÇÃO DAS DIVERSAS ATIVIDADES NA ARRECAÇÃO DO ICMS - PERÍODO: Janeiro-Dezembro/2002



PARTICIPAÇÃO PERCENTUAL DOS PRINCIPAIS SEGMENTOS NA ARRECAÇÃO DO ICMS - PERÍODO: Janeiro - Dezembro/2002

DISCRIMINAÇÃO	Jan	Fev	Mar	Abr	Mai	Jun	Jul	Ago	Set	Out	Nov	Dez
COMÉRCIO ATACADISTA	100,0	100,0	100,0	100,0	100,0	100,0	100,0	100,0	100,0	100,0	100,0	100,0
Alcool carburante, gasolina e demais derivados	73,8	78,3	74,4	66,8	79,2	60,8	75,3	69,8	81,5	68,2	44,7	62,2
Combustíveis de origem mineral em bruto	1,0	1,3	1,2	2,9	1,0	2,2	1,8	0,9	0,7	1,1	25,4	12,4
Cigarros, cigarrilhas e charutos	6,9	5,4	6,9	8,0	5,3	9,2	5,5	6,9	0,1	0,2	6,1	5,7
Outros	18,3	15,0	17,5	22,3	14,5	27,8	17,4	22,4	17,7	30,5	23,7	19,8
COMÉRCIO VAREJISTA	100,0	100,0	100,0	100,0	100,0	100,0	100,0	100,0	100,0	100,0	100,0	100,0
Mercadorias em geral com pred. Produtos Alimentícios	15,8	14,2	15,8	17,7	15,4	14,5	14,6	11,4	13,3	11,8	14,5	20,3
Artigos do vestuário e complementos	16,0	10,4	10,1	8,8	8,5	9,8	12,1	9,7	10,4	8,4	8,9	10,3
Máquinas e aparelhos de uso doméstico e pessoal	17,3	22,4	21,3	20,3	20,7	20,1	19,0	20,2	18,9	21,2	19,6	18,0
Materiais de construção em geral	4,1	5,4	4,9	4,3	5,0	4,8	4,7	5,6	5,3	6,4	6,0	5,0
Outros	46,8	47,6	47,9	48,9	50,4	50,8	49,6	53,1	52,1	52,2	51,0	46,4
INDÚSTRIA	100,0	100,0	100,0	100,0	100,0	100,0	100,0	100,0	100,0	100,0	100,0	100,0
Cervejas e chopes	1,3	1,0	0,8	0,5	0,8	0,5	0,8	0,4	0,6	1,0	2,6	2,2
Cimento	16,2	22,6	16,2	20,7	12,8	12,7	13,0	9,2	14,5	11,3	16,5	24,7
Automóveis, camionetes e utilitários	18,7	16,0	13,7	13,6	11,3	12,1	13,6	6,3	11,7	10,6	13,7	17,1
Cloro e Alcalis	10,8	9,6	13,0	16,3	11,6	32,7	27,6	21,0	0,3	20,6	10,8	3,1
Resinas Termoplásticas	9,7	0,5	11,6	9,9	9,7	2,0	2,2	2,0	8,4	6,9	5,6	0,0
Outros	43,3	50,3	44,7	39,0	53,8	40,0	42,8	61,1	64,4	49,6	50,8	52,8
PRESTAÇÃO DE SERVIÇOS	100,0	100,0	100,0	100,0	100,0	100,0	100,0	100,0	100,0	100,0	100,0	100,0
Transmissão e distribuição de energia elétrica	28,4	39,4	39,3	37,7	39,2	38,8	45,2	39,3	37,5	44,4	41,0	47,6
Telecomunicações por fio	38,4	44,1	46,6	45,7	42,3	43,0	36,9	43,7	47,8	35,8	41,8	34,0
Telecomunicações por satélite	6,6	6,9	7,4	6,6	5,8	6,2	5,0	5,1	5,1	5,3	3,9	4,5
Telecomunicações sem fio	19,9	2,2	0,0	0,6	5,4	4,9	7,4	4,4	3,3	5,4	5,8	4,6
Outros	6,7	7,5	6,8	9,4	7,3	7,1	5,5	7,5	6,3	14,6	7,5	9,3
EXTRAÇÃO MINERAL, REFINO E ENGARRAFAMENTO	100,0	100,0	100,0	100,0	100,0	100,0	100,0	100,0	100,0	100,0	100,0	100,0
Refino de petróleo	7,3	6,9	12,0	27,1	38,5	82,5	71,3	24,6	11,8	51,7	0,2	0,1
Extração de petróleo e gás natural	83,0	79,3	70,3	60,2	50,4	14,8	24,8	65,3	76,5	42,2	89,6	88,1
Outros	9,7	13,8	17,7	12,7	11,1	2,7	3,9	10,1	11,7	6,1	10,2	11,9

Fonte :SEFAZ / TI

DESPESAS

DESPESA - (Poder Executivo e Transferências a Poderes)

Especificação	Outubro	Novembro	Dezembro	Total (a)	3º trim/2002(b)	(a/b)%
Transf. a Poderes	18.502.466,17	18.652.466,17	20.807.466,17	57.962.398,50	55.612.398,50	4,23
Tribunal de Jus	8.159.890,92	8.159.890,92	8.659.890,92	24.979.672,75	24.479.672,75	2,04
Tribunal de Co	2.166.667,00	2.166.667,00	2.166.667,00	6.500.001,00	6.500.001,00	0,00
Assembleia Le	5.450.000,00	5.600.000,00	7.255.000,00	18.305.000,00	16.455.000,00	11,24
Ministério Públ	2.725.908,25	2.725.908,25	2.725.908,25	8.177.724,75	8.177.724,75	0,00
Poder Executi	124.460.724,65	115.723.848,32	188.409.795,44	428.594.368,41	347.534.947,42	23,32
Pessoal (Desp	59.515.229,97	59.317.403,49	115.837.533,33	234.670.166,79	177.456.016,72	32,24
Custeio / Inves	14.302.993,24	11.456.592,27	25.351.911,62	51.111.497,13	43.339.118,73	17,93
Transf. a Muni	15.739.142,18	15.257.379,74	14.910.422,85	45.906.944,77	47.417.002,49	-3,18
Fundef / Liquic	11.024.908,24	10.610.831,13	10.730.564,33	32.366.303,70	29.892.717,51	8,27
Serviço da Div	23.878.451,02	19.081.641,69	21.579.363,31	64.539.456,02	49.430.091,97	30,57
TOTAL	142.963.190,82	134.376.314,49	209.217.261,61	486.556.766,91	403.147.345,92	20,69

Fonte: SEFAZ Nota: (1) Inclui -se o 13º salário

OUTRAS DESPESAS - Restos a Pagar 2001

Especificação	Outubro	Novembro	Dezembro	Total (a)	3º trim/2002(b)	(a/b)%
Custeio / Invest	639.792,99	168.556,70	140.453,34	948.803,03	1.264.541,99	-24,97

Fonte: SEFAZ

DESPESA REALIZADA COM PESSOAL - Poder Executivo (Adm. Direta e Indireta)

Especificação	Outubro	Novembro	Dezembro	Total (a)	3º trim/2002(b)	(a/b)%
Adm. Direta	34.177.377,82	33.911.247,54	65.350.177,73	133.438.803,09	101.053.555,47	32,05
Adm. Indireta	5.770.479,92	5.779.361,53	11.390.373,91	22.940.215,36	17.593.967,36	30,39
Pensões	6.105.104,14	6.142.232,29	12.078.686,04	24.326.022,47	18.396.941,18	32,23
Inativos	13.462.268,09	13.484.562,13	27.018.295,65	53.965.125,87	40.411.552,71	33,54
TOTAL	59.515.229,97	59.317.403,49	115.837.533,33	234.670.166,79	177.456.016,72	32,24

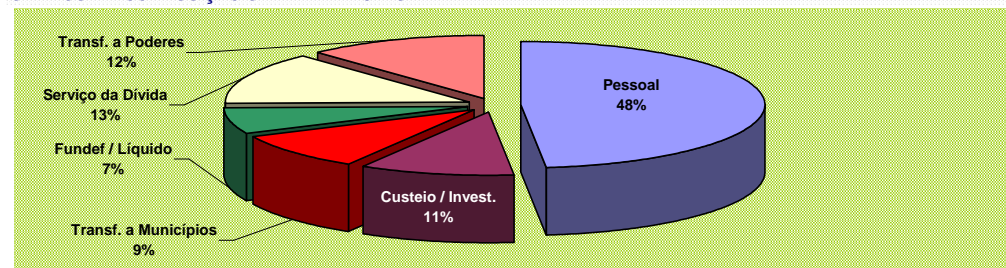
Fonte: SEFAZ

SERVIÇO DA DÍVIDA

Especificação	Outubro	Novembro	Dezembro	Total (a)	3º trim/2002(b)	(a/b)%
COHAB	327.058,12	326.905,31	327.329,41	981.292,84	972.793,90	0,87
IPASEAL	666.134,84	665.990,92	666.321,34	1.998.447,10	1.966.356,56	1,63
DMLP	2.751.653,96	-	-	2.751.653,96	-	-
VOTO 340/B.E	168.337,52	174.482,80	1.639.748,93	1.982.569,25	513.832,27	285,84
AV 030/B. BR/	229.499,15	204.818,58	6.583.158,43	7.017.476,16	1.456.657,04	381,75
ROLAGEM/C.	14.954.826,65	14.980.641,59	12.320.826,00	42.256.294,24	36.850.108,70	14,67
PNAFE/CEF/S	-	-	17.528,67	17.528,67	903.026,93	-98,06
BEA/BONUS	-	-	-	-	-	-
DER/BIRD	4.739.969,85	22.800,00	-	4.762.769,85	-	-
CASAL/BEA/B	-	-	-	-	-	-
CASAL/DMLP	-	2.690.071,58	-	2.690.071,58	-	-
CASAL/AV. 03	17.287,62	15.930,91	24.450,53	57.669,06	522.216,70	-88,96
FUNDEF	23.683,31	-	-	23.683,31	6.245.099,87	-99,62
TOTAL	23.878.451,02	19.081.641,69	21.579.363,31	64.539.456,02	49.430.091,97	30,57

Fonte: SEFAZ

GRÁFICO IV - COMPOSIÇÃO GERAL DA DESPESA



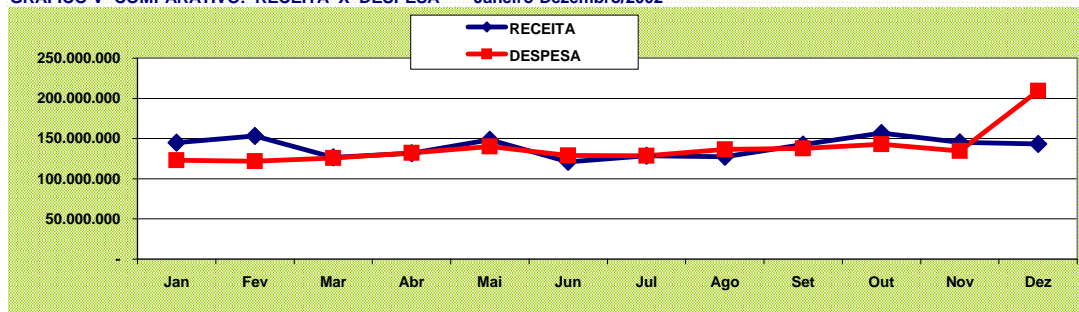
DÍVIDA CONTRATUAL DO ESTADO DE ALAGOAS (SALDO DEVEDOR) - POSIÇÃO EM: 30/12/2002

Especificação	ADM.DIRETA ESTADO	ADMINISTRAÇÃO INDIRETA			TOTAL
		CASAL	COHAB	IPASEAL	
DÍVIDA INTERNA	3.615.249.466,34	74.549.522,62	123.509.856,66	226.985.586,64	4.040.294.432,26
BANCO DO BRASIL S/A	3.515.695.869,29	74.549.522,62	4.070.582,96	12.185.262,07	3.606.501.236,94
GOV.EST.LEI 8727/93 - ROLAGEM	465.147.053,71	-	4.070.582,96	12.185.262,07	481.402.898,74
GOV.EST.LEI 9496/97 - ROLAGEM	2.873.532.090,77	-	-	-	2.873.532.090,77
GOV.EST.LEI 7976/89 - VOTO 340	19.810.699,93	-	-	-	19.810.699,93
GOV.EST.LEI 7976/89 - AVISO 030	88.478.796,78	7.373.495,23	-	-	95.852.292,01
BEA/BONUS	-	-	-	-	-
DMLP	68.727.228,09	67.176.027,39	-	-	135.903.255,48
GOV.EST.LEI 9846/99-FUNDEF	-	-	-	-	-
BNDES	61.000.000,00	-	-	-	61.000.000,00
PRIVATIZAÇÃO/CEAL	61.000.000,00	-	-	-	61.000.000,00
CAIXA ECONÔMICA FEDERAL	38.553.597,06	-	119.439.273,70	214.800.324,57	372.793.195,33
PNAFE/CEF/SEFAZ	38.553.597,06	-	-	-	38.553.597,06
OUTROS	-	-	-	-	-
DELCREDERE/PRODUBAM	-	-	-	-	-
EIT	-	-	-	-	-
DÍVIDA EXTERNA	39.658.217,60	-	-	-	39.658.217,60
BIRD/DER	39.658.217,60	-	-	-	39.658.217,60
DÍVIDA MOBILIÁRIA/LETRAS	-	-	-	-	-
T O T A L	3.654.907.683,94	74.549.522,62	123.509.856,66	226.985.586,64	4.079.952.649,86

Fonte: SEFAZ

DEMONSTRATIVO: RECEITA X DESPESA

GRÁFICO V- COMPARATIVO: RECEITA X DESPESA - Janeiro-Dezembro/2002



EVOLUÇÃO MENSAL E COMPARATIVO ENTRE RECEITA E DESPESA - Janeiro-Dezembro/2002

	RECEITA		DESPESA		RECEITA X DESPESA (%)
	VALOR	VARIÇÃO (%)	VALOR	VARIÇÃO (%)	
Janeiro	144.906.580,93	-	123.077.759,01	-	17,74
Fevereiro	153.282.054,02	5,78	121.676.004,39	-1,14	25,98
Março	126.638.678,75	-17,38	125.624.355,73	3,24	0,81
Abril	131.735.007,55	4,02	132.167.191,38	5,21	-0,33
Mai	148.412.322,64	12,66	140.019.408,07	5,94	5,99
Junho	121.122.800,92	-18,39	128.877.458,55	-7,96	-6,02
Julho	128.481.915,54	6,08	128.703.052,95	-0,14	-0,17
Agosto	127.420.284,41	-0,83	136.622.114,77	6,15	-6,74
Setembro	142.444.498,88	11,79	137.822.178,21	0,88	3,35
Outubro	156.837.234,49	10,10	142.963.190,82	3,73	9,70
Novembro	145.490.278,01	-7,23	134.376.314,49	-6,01	8,27
Dezembro	143.308.391,15	-1,50	209.217.261,61	55,70	-31,50
T O T A L	1.670.080.047,29	-	1.661.146.289,97	-	0,54

Fonte: SEFAZ

Nota: No total da Despesa não estão computados "OutrasDespesas - Restos a Pagar"/2001.

COMPARATIVO DA RECEITA CORRENTE LÍQUIDA X PESSOAL DO P. EXECUTIVO E DE OUTROS PODERES - Jan-Dez/2002

PERÍODO	RECEITA C. LÍQUIDA	PESSOAL DO P. EXECUTIVO	PARTICIPAÇÃO	OUTROS PODERES (1)	PARTICIPAÇÃO (%)	TOTAL (%)
Janeiro	129.324.004,29	54.801.835,15	42,38	17.927.465,83	13,86	56,24
Fevereiro	140.060.300,56	55.169.125,40	39,39	18.802.465,83	13,42	52,81
Março	112.815.142,04	55.198.192,61	48,93	18.802.465,83	16,67	65,59
Abril	118.643.185,06	55.079.016,31	46,42	18.372.466,17	15,49	61,91
Mai	133.273.067,09	55.291.985,06	41,49	18.357.466,17	13,77	55,26
Junho	106.895.280,18	55.398.590,39	51,83	18.457.466,17	17,27	69,09
Julho	108.080.133,96	57.420.649,15	53,13	18.462.466,17	17,08	70,21
Agosto	106.586.686,63	59.753.603,35	56,06	18.372.466,17	17,24	73,30
Setembro	124.496.822,02	60.281.764,22	48,42	18.777.466,17	15,08	63,50
Outubro	141.098.092,31	59.515.229,97	42,18	18.502.466,17	13,11	55,29
Novembro	130.232.898,27	59.317.403,49	45,55	18.652.466,17	14,32	59,87
Dezembro	128.397.968,30	115.837.533,33	90,22	20.807.466,17	16,21	106,42
T O T A L	1.479.903.580,71	743.064.928,43	50,21	224.294.593,00	15,16	65,37

Fonte: SEFAZ

Nota:(1) Valor do duodécimo.

PARTICIPAÇÃO (%) DA RECEITA CORRENTE LÍQUIDA X PESSOAL DOS OUTROS PODERES (1) - Janeiro-Dezembro/2002

PERÍODO	TRIBUNAL DE JUSTIÇA	TRIBUNAL DE CONTAS	ASSEMBLÉIA LEGISLATIVA	MINISTÉRIO PÚBLICO	TOTAL (%)
Janeiro	6,31	1,68	3,77	2,11	13,86
Fevereiro	5,83	1,55	4,11	1,95	13,42
Março	7,23	1,92	5,10	2,42	16,67
Abril	6,88	1,83	4,48	2,30	15,49
Mai	6,12	1,63	3,98	2,05	13,77
Junho	7,63	2,03	5,06	2,55	17,27
Julho	7,55	2,00	5,01	2,52	17,08
Agosto	7,66	2,03	4,99	2,56	17,24
Setembro	6,55	1,74	4,60	2,19	15,08
Outubro	5,78	1,54	3,86	1,93	13,11
Novembro	6,27	1,66	4,30	2,09	14,32
Dezembro	6,74	1,69	5,65	2,12	16,21
MÉDIA	6,71	1,77	4,58	2,23	15,29

Fonte: SEFAZ

Nota:(1) Valor do duodécimo.

COMPARATIVO DA RECEITA LÍQUIDA REAL MENSAL X SERVIÇO DA DÍVIDA - Janeiro-Dezembro/2002

PERÍODO	RECEITA L. REAL	SERVIÇO DA DÍVIDA	PARTICIPAÇÃO (%)
Janeiro	110.753.747,73	19.190.718,47	17,33
Fevereiro	120.631.077,20	13.435.881,66	11,14
Março	96.639.752,74	17.410.623,40	18,02
Abril	102.012.528,80	24.041.992,52	23,57
Mai	114.840.674,24	22.508.314,22	19,60
Junho	92.032.539,05	19.443.418,62	21,13
Julho	92.335.903,09	16.503.857,09	17,87
Agosto	91.136.085,17	16.479.315,26	18,08
Setembro	107.148.064,53	16.446.919,62	15,35
Outubro	121.714.025,55	23.878.451,02	19,62
Novembro	112.229.896,37	19.081.641,69	17,00
Dezembro	110.309.496,66	21.579.363,31	19,56
T O T A L	1.271.783.791,13	230.000.496,88	18,08

Fonte: SEFAZ

C O M P A R A T I V O : A N O : 2 0 0 2 / 2 0 0 1

EVOLUÇÃO MENSAL DA ARRECAÇÃO DO ICMS - PREÇOS CORRENTES E CONSTANTES - Janeiro-Dezembro / 2001-2002

MESES/ANO	VALORES NOMINAIS			VALORES A PREÇOS DE DEZEMBRO 2002 (1)		
	2001 (a)	2002 (b)	(b/a)%	2001 (a)	2002 (b)	(b/a)%
Janeiro	56.584.683,05	59.833.308,97	5,74	68.172.297,68	66.982.316,23	-1,75
Fevereiro	51.314.487,58	54.010.196,09	5,25	61.539.769,71	60.246.558,19	-2,10
Março	47.939.687,00	48.547.337,31	1,27	57.274.838,48	53.829.943,20	-6,01
Abril	45.495.291,38	48.774.972,65	7,21	54.041.015,14	53.653.123,35	-0,72
Mai	52.078.085,52	55.541.677,32	6,65	61.607.713,54	60.968.555,17	-1,04
Junho	45.353.824,66	53.759.676,29	18,53	53.375.446,05	58.765.622,40	10,10
Julho	46.582.831,15	54.003.165,88	15,93	54.102.263,84	58.337.567,98	7,83
Agosto	50.018.352,07	56.917.884,00	13,79	57.688.529,21	61.089.147,74	5,89
Setembro	44.099.674,57	62.820.217,21	42,45	50.720.222,12	66.942.054,45	31,98
Outubro	48.878.114,33	58.786.957,68	20,27	55.753.282,00	61.834.132,60	10,91
Novembro	53.084.776,40	60.342.512,24	13,67	60.124.764,93	61.609.705,00	2,47
Dezembro	51.075.740,00	59.823.270,62	17,13	57.475.702,39	59.823.270,62	4,08
TOTAL	592.505.547,71	673.161.176,26	13,61	691.875.845,09	724.081.996,91	4,65

Fonte: SEFAZ

OBS:(1) - Valores atualizados a preços de dezembro de 2002, inflacionados pelo IPCA do IBGE

EVOLUÇÃO MENSAL DA ARRECAÇÃO DO FPE - PREÇOS CORRENTES E CONSTANTES - Janeiro-Dezembro / 2001-2002

MESES/ANO	VALORES NOMINAIS			VALORES A PREÇOS DE DEZEMBRO 2002 (1)		
	2001 (a)	2002 (b)	(b/a)%	2001 (a)	2002 (b)	(b/a)%
Janeiro	68.840.230,45	71.088.439,73	3,27	82.937.580,09	79.582.233,24	-4,05
Fevereiro	56.090.571,05	89.068.196,86	58,79	67.267.568,83	99.352.579,58	47,70
Março	49.185.646,03	68.162.465,41	38,58	58.763.419,38	75.579.462,12	28,62
Abril	57.850.144,75	71.190.508,68	23,06	68.716.573,82	78.310.513,28	13,96
Mai	65.043.991,57	81.592.506,37	25,44	76.946.215,67	89.564.764,09	16,40
Junho	56.435.432,51	57.443.075,70	1,79	66.417.031,11	62.792.009,34	-5,46
Julho	51.337.859,65	62.809.808,14	22,35	59.624.852,32	67.851.048,96	13,80
Agosto	54.050.029,81	59.472.778,19	10,03	62.338.453,68	63.831.279,00	2,39
Setembro	58.461.620,50	65.657.623,25	12,31	67.238.282,51	69.965.631,86	4,06
Outubro	55.870.671,22	86.519.358,52	54,86	63.729.407,95	91.004.020,25	42,80
Novembro	58.069.042,00	75.887.888,36	30,69	65.770.033,08	77.481.534,02	17,81
Dezembro	70.426.699,85	74.327.325,02	5,54	79.251.402,74	74.327.325,02	-6,21
TOTAL	701.661.939,39	863.219.974,23	23,03	819.000.821,16	929.642.400,74	13,51

Fonte: SEFAZ

OBS:(1) - Valores atualizados a preços de dezembro de 2002, inflacionados pelo IPCA do IBGE

COMPARATIVO: RECEITA TOTAL - VALORES NOMINAIS E VALORES REAIS - Janeiro-Dezembro / 2001-2002

MESES/ANO	VALORES NOMINAIS			VALORES A PREÇOS DE DEZEMBRO 2002 (1)		
	2001 (a)	2002 (b)	(b/a)%	2001 (a)	2002 (b)	(b/a)%
Janeiro	133.927.373,20	144.906.580,93	8,20	161.353.501,71	162.220.318,32	0,54
Fevereiro	116.729.231,48	153.282.054,02	31,31	139.989.511,01	170.980.978,69	22,14
Março	106.953.599,07	126.638.678,75	18,41	127.780.352,67	140.418.677,13	9,89
Abril	112.889.346,44	131.735.007,55	16,69	134.094.203,94	144.910.273,14	8,07
Mai	126.995.277,22	148.412.322,64	16,86	150.233.799,52	162.913.424,97	8,44
Junho	110.953.320,70	121.122.800,92	9,17	130.577.366,46	132.401.407,03	1,40
Julho	107.707.534,77	128.481.915,54	19,29	125.093.759,22	138.794.131,04	10,95
Agosto	114.730.710,36	127.420.284,41	11,06	132.324.350,20	136.758.361,92	3,35
Setembro	114.354.314,66	142.444.498,88	24,56	131.521.973,72	151.790.742,26	15,41
Outubro	114.715.070,15	156.837.234,49	36,72	130.850.826,46	164.966.767,07	26,07
Novembro	119.732.546,53	145.490.278,01	21,51	135.611.218,55	148.545.573,85	9,54
Dezembro	131.381.188,66	143.308.391,15	9,08	134.735.438,20	143.308.391,15	6,36
TOTAL	1.411.069.513,24	1.670.080.047,29	18,36	1.634.166.301,67	1.798.009.046,58	10,03

Fonte: SEFAZ

OBS:(1) - Valores atualizados a preços de dezembro de 2002, inflacionados pelo IPCA do IBGE

TRANSFERÊNCIAS A PODERES E DESPESAS DO PODER EXECUTIVO - PREÇOS CORRENTES E CONSTANTES - Jan-Dez/2001-2002

Especificação	VALORES NOMINAIS			VALORES A PREÇOS DE DEZEMBRO 2002 (1)		
	2001 (a)	2002 (b)	(b/a)%	2001 (a)	2002 (b)	(b/a)%
Transf. a Poderes	196.099.516,92	224.294.590,00	14,38	228.308.845,11	241.414.574,29	5,74
Tribunal de Justiça	78.399.516,92	98.418.691,00	25,53	91.276.630,60	105.979.611,24	16,11
Tribunal de Contas	26.000.000,00	26.000.000,00	0,00	30.270.497,68	28.007.624,12	-7,48
Assembleia Legislativa	58.500.000,00	67.165.000,00	14,81	68.108.619,79	72.190.624,93	5,99
Ministério Público	33.200.000,00	32.710.899,00	-1,47	38.653.097,04	35.236.714,00	-8,84
Poder Executivo	1.261.937.050,83	1.436.851.696,96	13,86	1.469.045.566,77	1.540.674.292,04	4,88
Pessoal (Desp.Bruta)	658.712.788,40	743.064.928,43	12,81	766.483.305,34	795.332.578,84	3,76
Custeio / Investimento	158.558.936,63	162.204.762,66	2,30	183.770.548,52	173.327.118,49	-5,68
Transf. a Municípios	160.993.455,50	178.443.252,38	10,84	188.000.790,13	192.027.977,28	2,14
Fundef / Líquido	102.445.313,28	123.138.256,61	20,20	119.535.853,52	132.583.086,60	10,91
Serviço da Dívida	181.226.557,02	230.000.496,88	26,91	211.255.069,26	247.403.530,85	17,11
TOTAL	1.458.036.567,75	1.661.146.286,97	13,93	1.697.354.411,88	1.782.088.866,33	4,99

Fonte: SEFAZ

OBS:(1) - Valores atualizados a preços de dezembro de 2002, inflacionados pelo IPCA do IBGE

SERVIÇO DA DÍVIDA - PREÇOS CORRENTES E CONSTANTES - Janeiro-Dezembro /2001-2002

Especificação	VALORES NOMINAIS			VALORES A PREÇOS DE DEZEMBRO 2002 (1)		
	2001 (a)	2002 (b)	(b/a)%	2001 (a)	2002 (b)	(b/a)%
COHAB	3.872.961,38	4.222.801,95	9,03	4.525.771,58	4.561.930,37	0,80
IPASEAL	7.348.424,89	8.444.120,70	14,91	8.596.722,58	9.117.748,60	6,06
DMLP	4.321.576,48	4.388.448,34	1,55	5.035.939,13	4.694.778,66	-6,77
VOTO 340/B. BRASIL	5.039.079,83	5.018.330,23	-0,41	5.892.433,05	5.316.517,94	-9,77
AV 030/B. BRASIL	12.449.289,11	13.446.461,49	8,01	14.505.525,56	14.062.765,29	-3,05
ROLAGEM/C. UNIÃO	135.388.865,63	157.677.273,65	16,46	157.774.854,20	169.737.928,51	7,58
PNAFE/CEF/SEFAZ	1.285.119,23	1.685.785,75	31,18	1.502.653,61	1.828.070,42	21,66
BEA/Bonus	-	-	-	-	-	-
DER/BIRD	5.970.833,39	7.474.746,01	25,19	6.977.174,76	7.992.151,30	14,55
CASAL/BEA/BONUS	341.969,15	-	-100,00	411.998,82	-	-100,00
CASAL/DMLP	4.254.182,37	4.281.614,91	0,64	4.946.845,62	4.497.282,07	-9,09
CASAL/AV. 030	954.255,56	973.772,84	2,05	1.123.925,14	1.061.549,68	-5,55
FUNDEF	-	22.387.141,01	-	-	24.532.808,00	-
TOTAL	181.226.557,02	230.000.496,88	26,91	211.293.844,05	247.403.530,85	17,09

Fonte: SEFAZ

OBS:(1) - Valores atualizados a preços de dezembro de 2002, inflacionados pelo IPCA do IBGE

OBS: As informações apresentadas neste boletim estão disponíveis em www.sefaz.al.gov.br (Dados Econômicos)