

ESTADO DE ALAGOAS
SECRETARIA DA FAZENDA
 Gabinete do Secretário - Assessoria Econômica
BOLETIM DE RECEITA E DESPESA - Período: Abril/Junho - 2001 - R\$ 1,00

R E C E I T A S

RECEITA - (Receita Própria e Transf. Federais)						
Especificação	Abril	Maio	Junho	Total (a)	1º Trimestre(b)	(a/b)%
Receita Própria	48.379.510,59	55.122.759,71	47.663.422,27	151.165.692,57	162.486.020,59	-6,97
ICMS	45.495.291,38	52.078.085,52	45.353.824,66	142.927.201,56	155.838.857,63	-8,29
Outras	2.884.219,21	3.044.674,19	2.309.597,61	8.238.491,01	6.647.162,96	23,94
Transf. Federais	64.509.835,85	71.872.517,51	63.289.898,43	199.672.251,79	195.124.183,16	2,33
FPE	57.850.144,75	65.043.991,57	56.435.432,51	179.329.568,83	174.116.447,53	2,99
Outras	6.659.691,10	6.828.525,94	6.854.465,92	20.342.682,96	21.007.735,63	-3,17
TOTAL	112.889.346,44	126.995.277,22	110.953.320,70	350.837.944,36	357.610.203,75	-1,89

Fonte: STN - Secretaria do Tesouro Nacional. - SEFAZ

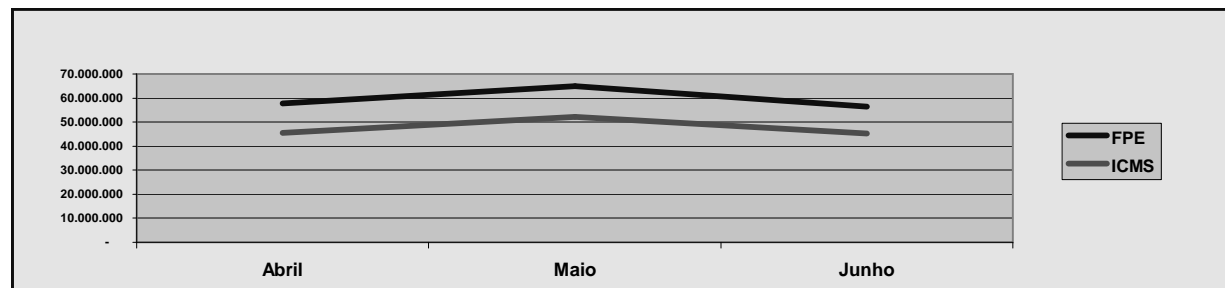
RECEITA PRÓPRIA (Receita Tributária + Outras Receitas)						
Especificação	Abril	Maio	Junho	Total (a)	1º Trimestre(b)	(a/b)%
ICMS	45.495.291,38	52.078.085,52	45.353.824,66	142.927.201,56	155.838.857,63	-8,29
IPVA	2.603.312,48	2.728.018,35	2.064.243,37	7.395.574,20	5.968.526,54	23,91
ITCD	64.646,97	89.887,28	65.633,27	220.167,52	150.985,15	45,82
TAXAS	128.320,25	135.819,75	114.069,54	378.209,54	358.874,99	5,39
OUTRAS RECEITAS	87.939,51	90.948,81	65.651,43	244.539,75	168.776,28	44,89
TOTAL	48.379.510,59	55.122.759,71	47.663.422,27	151.165.692,57	162.486.020,59	-6,97

Fonte: SEFAZ

TRANSFERÊNCIAS FEDERAIS						
Especificação	Abril	Maio	Junho	Total (a)	1º Trimestre(b)	(a/b)%
FPE	57.850.144,75	65.043.991,57	56.435.432,51	179.329.568,83	174.116.447,53	2,99
IPI	63.854,83	64.114,81	75.396,82	203.366,46	175.783,91	15,69
XISTO/GÁS (Royalties)	853.273,89	897.260,71	905.319,70	2.655.854,30	2.743.767,70	-3,20
REC. HÍDRICOS	550.897,61	504.816,90	546.174,38	1.601.888,89	618.872,17	158,84
FEP	103.113,44	98.237,10	99.120,22	300.470,76	328.865,04	-8,63
TRANSF. I. RENDA	3.204.228,85	3.382.053,98	3.344.715,04	9.930.997,87	11.490.787,97	-13,57
DNPM	3.553,23	1.273,19	2.970,51	7.796,93	7.351,09	6,06
Lei Kandir	1.880.769,25	1.880.769,25	1.880.769,25	5.642.307,75	5.642.307,75	0,00
TOTAL	64.509.835,85	71.872.517,51	63.289.898,43	199.672.251,79	195.124.183,16	2,33

Fonte: STN - Secretaria do Tesouro Nacional

GRÁFICO I - COMPARATIVO DAS RECEITAS DE ICMS E FPE - Abril/Junho 2001



	Abril	Imp.Renda Maio	Junho
TC	119.582,90	119.439,31	120.335,84
AL	135.304,44	304.646,42	261.193,70
TJ	-	-	-

DESPESAS

DESPESA - (Poder Executivo e Transferências a Poderes)						
Especificação	Abril	Maio	Junho	Total (a)	1º Trimestre(b)	(a/b)%
Transf. a Poderes	14.562.841,47	14.597.161,69	14.594.542,62	43.754.545,78	43.927.065,77	-0,39
Tribunal de Justiça	6.030.732,07	6.030.732,07	6.030.732,07	18.092.196,21	18.092.196,21	0,00
Tribunal de Contas	2.000.000,00	2.000.000,00	2.000.000,00	6.000.000,00	6.000.000,00	0,00
Assembléia Legislativa	4.500.000,00	4.500.000,00	4.500.000,00	13.500.000,00	13.500.000,00	0,00
Ministério Público	2.032.109,40	2.066.429,62	2.063.810,55	6.162.349,57	6.334.869,56	-2,72
Poder Executivo	100.942.582,35	105.240.139,17	90.640.356,05	296.823.077,57	272.403.589,33	8,96
Pessoal (Desp.Bruta)	50.085.744,55	50.570.622,22	50.794.337,50	151.450.704,27	144.956.725,93	4,48
Custeio / Investimento	10.942.506,56	14.258.106,67	11.446.981,41	36.647.594,64	21.335.398,90	71,77
Transf. a Municípios	12.349.930,50	14.389.813,07	12.484.037,81	39.223.781,38	41.795.438,82	-6,15
Fundef / Líquido	7.935.266,19	9.101.848,56	8.017.047,46	25.054.162,21	25.525.599,04	-1,85
Serviço da Dívida	19.629.134,55	16.919.748,65	7.897.951,87	44.446.835,07	38.790.426,64	14,58
TOTAL	115.505.423,82	119.837.300,86	105.234.898,67	340.577.623,35	316.330.655,10	7,67

Fonte: SEFAZ

OUTRAS DESPESAS - Exercícios Anteriores						
Especificação	Abril	Maio	Junho	Total	1º Trimestre(b)	(a/b)%
13º salário/2000	8.427.759,26	5.051.216,09	5.051.216,09	18.530.191,44	24.635.788,46	-24,78
Custeio / Invest./2000	903.581,64	872.222,28	480.490,48	2.256.294,40	9.663.701,68	-76,65
TOTAL	9.331.340,90	5.923.438,37	5.531.706,57	20.786.485,84	34.299.490,14	-39,40

Fonte: SEFAZ

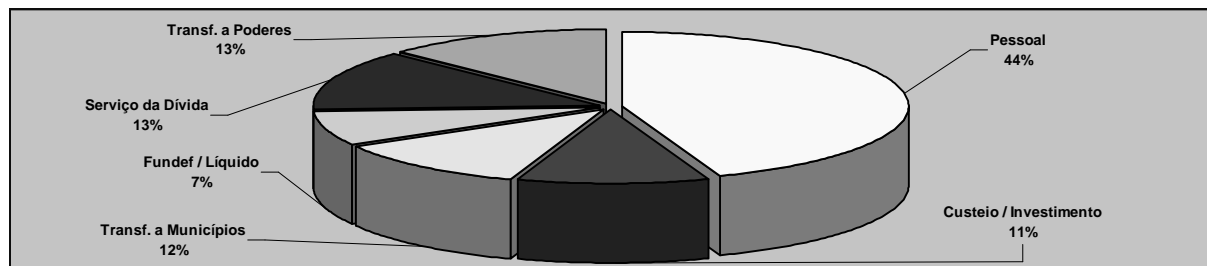
DESPESA REALIZADA COM PESSOAL - Poder Executivo (Adm. Direta e Indireta)						
Especificação	Abril	Maio	Junho	Total (a)	1º Trimestre(b)	(a/b)%
Adm. Direta	27.336.285,92	27.779.208,34	26.688.947,47	81.804.441,73	76.979.046,98	6,27
Adm. Indireta	5.448.927,04	5.401.197,48	6.525.998,53	17.376.123,05	16.244.756,96	6,96
Pensões	5.271.624,68	5.329.875,18	5.468.978,17	16.070.478,03	15.758.661,72	1,98
Inativos	12.028.906,91	12.060.341,22	12.110.413,33	36.199.661,46	35.974.260,27	0,63
TOTAL	50.085.744,55	50.570.622,22	50.794.337,50	151.450.704,27	144.956.725,93	4,48

Fonte: SEFAZ

SERVIÇO DA DÍVIDA						
Especificação	Abril	Maio	Junho	Total (a)	1º Trimestre(b)	(a/b)%
COHAB	-	351.489,42	346.232,11	697.721,53	1.263.631,53	-44,78
IPASEAL	-	835.257,73	654.683,61	1.489.941,34	2.488.182,82	-40,12
DMLP	2.070.671,08	-	-	2.070.671,08	-	-
VOTO 340/B.BRASIL	190.077,28	184.309,16	246.197,91	620.584,35	1.820.404,93	-65,91
AV 030/B. BRASIL	1.652.849,98	1.774.000,70	1.765.731,81	5.192.582,49	1.230.829,59	321,88
ROLAGEM/C. UNIÃO	10.768.818,11	13.718.410,10	4.885.106,43	29.372.334,64	30.723.928,78	-4,40
PNAFE/CEF/SEFAZ	-	-	-	-	551.124,50	-100,00
BEA/BONUS	-	-	-	-	-	-
DER/BIRD	2.915.852,07	-	-	2.915.852,07	-	-
CASAL/BEA/BONUS	-	-	-	-	341.969,15	-
CASAL/DMLP	1.998.222,86	-	-	1.998.222,86	-	-
CASAL/AV. 030	32.643,17	56.281,54	-	88.924,71	370.355,34	-75,99
TOTAL	19.629.134,55	16.919.748,65	7.897.951,87	44.446.835,07	38.790.426,64	14,58

Fonte: SEFAZ

GRÁFICO III - COMPOSIÇÃO GERAL DA DESPESA



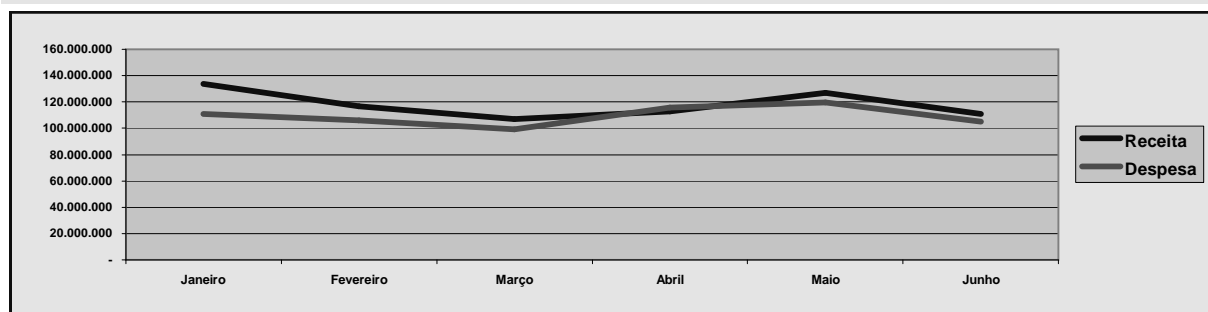
DÍVIDA CONTRATUAL DO ESTADO DE ALAGOAS (SALDO DEVEDOR) - POSIÇÃO EM: 31/06/01

Especificação	ADM.DIRETA ESTADO	ADMINISTRAÇÃO INDIRETA			TOTAL
		CASAL	COHAB	IPASEAL	
DÍVIDA INTERNA	1.832.392.332,06	45.147.543,79	120.088.994,53	205.331.628,34	2.202.960.498,72
BANCO DO BRASIL S/A	1.649.767.006,54	45.147.543,79	4.405.085,43	12.841.674,64	1.712.161.310,40
GOV.EST.LEI 8727/93 - ROLAGEM	474.923.213,33	-	4.405.085,43	12.841.674,64	492.169.973,40
GOV.EST.LEI 9496/97 - ROLAGEM	923.534.347,56	-	-	-	923.534.347,56
GOV.EST.LEI 7976/89 - VOTO 340	23.090.303,60	-	-	-	23.090.303,60
GOV.EST.LEI 7976/89 - AVISO 030	70.061.737,60	5.769.995,25	-	-	75.831.732,85
BEA/BONUS	-	-	-	-	-
DMLP	40.363.540,48	39.377.548,54	-	-	79.741.089,02
RESOL.93/98 - FUNDEF	117.793.863,97	-	-	-	117.793.863,97
BNDES	61.000.000,00	-	-	-	61.000.000,00
PRIVATIZAÇÃO/CEAL	61.000.000,00	-	-	-	61.000.000,00
CAIXA ECONÔMICA FEDERAL	15.480.879,57	-	115.863.909,10	192.489.953,70	323.834.742,37
PNAFE/CEF/SEFAZ	15.480.879,57	-	-	-	15.480.879,57
OUTROS	106.144.445,95	-	-	-	106.144.445,95
DELCREDERE/PRODUBAM	27.378.235,76	-	-	-	27.378.235,76
EIT	78.766.210,19	-	-	-	78.766.210,19
DÍVIDA EXTERNA	32.534.731,50	-	-	-	32.534.731,50
BIRD/DER	32.534.731,50	-	-	-	32.534.731,50
DÍVIDA MOBILIÁRIA/LETRAS	967.887.545,88	-	-	-	967.887.545,88
T O T A L	2.832.814.609,44	45.147.543,79	120.088.994,53	205.331.628,34	3.203.382.776,10

Fonte: SEFAZ

DEMONSTRATIVO: RECEITA X DESPESA

GRÁFICO IV- COMPARATIVO: RECEITA X DESPESA - Janeiro/Junho 2001



COMPARATIVO DA RECEITA (Própria + Transf. Federais) X DESPESA - Janeiro/Junho - 2001

PERÍODO	RECEITA TOTAL	DESPESA TOTAL	RECEITA/DESP. (%)
Janeiro	133.927.373,20	110.828.384,02	20,84
Fevereiro	116.729.231,48	106.158.052,43	9,96
Março	106.953.599,07	99.344.218,65	7,66
Abril	112.889.346,44	115.505.423,82	-2,26
Maio	126.995.277,22	119.837.300,86	5,97
Junho	110.953.320,70	105.234.898,67	5,43
T O T A L	708.448.148,11	656.908.278,45	7,85

Nota: No total da Despesa não estão computados "OutrasDespesas - Exercícios Anteriores"/2000.

EVOLUÇÃO MENSAL DA RECEITA, DESPESA E SERVIÇO DA DÍVIDA - Janeiro/Junho 2001

	RECEITA		DESPESA		SERVIÇO DA DÍVIDA	
	VALOR	VARIAÇÃO (%)	VALOR	VARIAÇÃO (%)	VALOR	VARIAÇÃO (%)
Janeiro	133.927.373,20	-	110.828.384,02	-	19.214.480,21	-
Fevereiro	116.729.231,48	-12,84	106.158.052,43	-4,21	11.452.097,27	-40,40
Março	106.953.599,07	-8,37	99.344.218,65	-6,42	8.123.849,16	-29,06
Abril	112.889.346,44	5,55	115.505.423,82	16,27	19.629.134,55	141,62
Maio	126.995.277,22	12,50	119.837.300,86	3,75	16.919.748,65	-13,80
Junho	110.953.320,70	-12,63	105.234.898,67	-12,19	7.897.951,87	-53,32
T O T A L	708.448.148,11	-	656.908.278,45	-	83.237.261,71	-

Fonte: SEFAZ

COMPARATIVO DA RECEITA CORRENTE LÍQUIDA X PESSOAL DO P. EXECUTIVO E DE OUTROS PODERES - Janeiro/Junho 2001

PERÍODO	RECEITA C. LÍQUIDA	PESSOAL DO P. EXECUTIVO	PARTICIPAÇÃO (%)	OUTROS PODERES	PARTICIPAÇÃO (%)	TOTAL (%)
Janeiro	119.071.287,53	48.606.669,78	40,82	14.648.901,56	12,30	53,12
Fevereiro	103.553.373,67	48.025.285,00	46,38	14.640.892,12	14,14	60,52
Março	93.190.103,73	48.324.771,15	51,86	14.637.272,09	15,71	67,56
Abril	100.539.415,94	50.085.744,55	49,82	14.562.841,47	14,48	64,30
Maio	112.605.464,15	50.570.622,22	44,91	14.597.161,69	12,96	57,87
Junho	98.469.282,89	50.794.337,50	51,58	14.594.542,62	14,82	66,41
T O T A L	627.428.927,91	296.407.430,20	47,24	87.681.611,55	13,97	61,22

Fonte: SEFAZ

PARTICIPAÇÃO (%) DA RECEITA CORRENTE LÍQUIDA X PESSOAL DOS OUTROS PODERES - Janeiro/Junho 2001

PERÍODO	TRIBUNAL DE JUSTIÇA	TRIBUNAL DE CONTAS	ASSEMBLÉIA LEGISLATIVA	MINISTÉRIO PÚBLICO	TOTAL (%)
Janeiro	5,06	1,68	3,78	1,78	12,30
Fevereiro	5,82	1,93	4,35	2,04	14,14
Março	6,47	2,15	4,83	2,26	15,71
Abril	6,00	1,99	4,48	2,02	14,48
Maio	5,36	1,78	4,00	1,84	12,96
Junho	6,12	2,03	4,57	2,10	14,82
MÉDIA	5,81	1,93	4,33	2,00	14,07

Fonte: SEFAZ

COMPARATIVO DA RECEITA LÍQUIDA REAL MENSAL X SERVIÇO DA DÍVIDA - Janeiro/Junho 2001

PERÍODO	RECEITA L. REAL	SERVIÇO DA DÍVIDA	PARTICIPAÇÃO (%)
Janeiro	101.994.302,22	19.214.480,21	18,84
Fevereiro	89.178.316,04	11.452.097,27	12,84
Março	79.985.984,99	8.123.849,16	10,16
Abril	86.584.716,57	19.629.134,55	22,67
Maio	96.675.690,55	16.919.748,65	17,50
Junho	84.646.055,70	7.897.951,87	9,33
T O T A L	539.065.066,07	83.237.261,71	15,44

Fonte: SEFAZ

COMPARATIVO : ANO: 2001/2000

EVOLUÇÃO MENSAL DA ARRECAÇÃO DO ICMS - PREÇOS CORRENTES E CONSTANTES - Janeiro/Junho - 2000/2001

MESES/ANO	VALORES NOMINAIS			VALORES A PREÇOS DE JUNHO DE 2001 (1)		
	2000 (a)	2001 (b)	(b/a)%	2000 (a)	2001 (b)	(b/a)%
Janeiro	45.585.592,57	56.584.683,05	24,13	49.479.549,41	57.955.719,42	17,13
Fevereiro	42.409.701,56	51.314.487,58	21,00	45.748.729,19	52.259.946,39	14,23
Março	38.568.511,90	47.939.687,00	24,30	41.551.096,12	48.599.408,54	16,96
Abril	43.486.501,57	45.495.291,38	4,62	46.746.561,85	45.946.776,64	-1,71
Mai	41.686.609,01	52.078.085,52	24,93	44.624.314,30	52.291.605,67	17,18
Junho	45.496.951,30	45.353.824,66	-0,31	48.698.306,15	45.353.824,66	-6,87
TOTAL	257.233.867,91	298.766.059,19	16,15	276.848.557,02	302.407.281,32	9,23

OBS:(1) - Valores atualizados a preços de junho de 2001, inflacionados pelo IPCA do IBGE

Fonte: SEFAZ

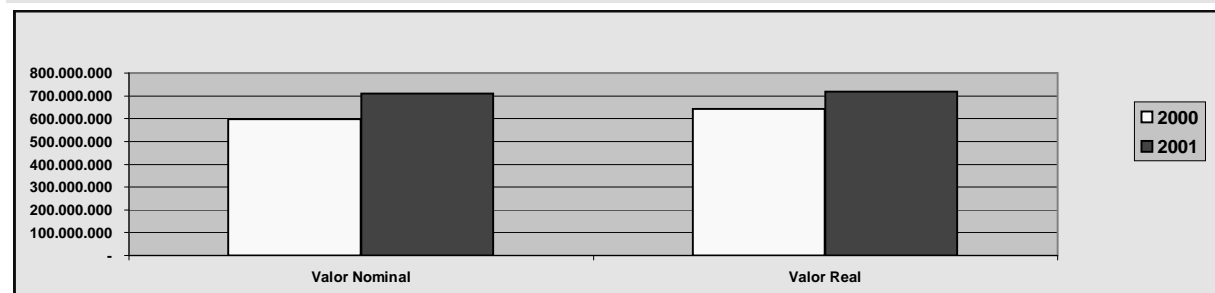
EVOLUÇÃO MENSAL DA ARRECAÇÃO DO FPE - PREÇOS CORRENTES E CONSTANTES - Janeiro/Junho - 2000/2001

MESES/ANO	VALORES NOMINAIS			VALORES A PREÇOS DE JUNHO DE 2001 (1)		
	2000 (a)	2001 (b)	(b/a)%	2000 (a)	2001 (b)	(b/a)%
Janeiro	51.463.355,94	68.840.230,45	33,77	55.859.395,91	70.508.216,46	26,22
Fevereiro	48.816.212,17	56.090.571,05	14,90	52.659.641,28	57.124.028,21	8,48
Março	53.178.091,99	49.185.646,03	-7,51	57.290.465,79	49.862.513,82	-12,97
Abril	55.157.072,50	57.850.144,75	4,88	59.292.042,54	58.424.236,86	-1,46
Mai	52.756.883,38	65.043.991,57	23,29	56.474.724,17	65.310.671,94	15,65
Junho	42.792.817,91	56.435.432,51	31,88	45.803.898,68	56.435.432,51	23,21
TOTAL	304.164.433,89	353.446.016,36	16,20	327.380.168,37	357.665.099,80	9,25

OBS:(1) - Valores atualizados a preços de junho de 2001, inflacionados pelo IPCA do IBGE

Fonte: STN - Secretaria do Tesouro Nacional

GRÁFICO V- COMPARATIVO: RECEITA TOTAL -VALORES NOMINAIS E VALORES REAIS - Janeiro/Junho - 2000/2001



OBS:(1) - Valores atualizados a preços de junho de 2001, inflacionados pelo IPCA do IBGE

TRANSFERÊNCIAS A PODERES E DESPESAS DO PODER EXECUTIVO - PREÇOS CORRENTES E CONSTANTES - Jan/Jun -2000/2001

Especificação	VALORES NOMINAIS			VALORES A PREÇOS DE JUNHO DE 2001 (1)		
	2000 (a)	2001 (b)	(b/a)%	2000 (a)	2001 (b)	(b/a)%
Transf. a Poderes	82.050.770,21	87.681.611,55	6,86	88.303.124,32	88.712.104,59	0,46
Tribunal de Justiça	30.300.000,00	36.184.392,42	19,42	32.610.588,85	36.609.196,45	12,26
Tribunal de Contas	12.000.000,00	12.000.000,00	0,00	12.914.576,11	12.140.879,75	-5,99
Assembléia Legislativa	27.000.000,00	27.000.000,00	0,00	29.057.796,26	27.316.979,45	-5,99
Ministério Público	12.750.770,21	12.497.219,13	-1,99	13.720.163,10	12.645.048,94	-7,84
Poder Executivo	495.978.468,78	569.226.666,90	14,77	533.835.608,20	575.842.173,00	7,87
Pessoal (Desp.Bruta)	263.603.705,32	296.407.430,20	12,44	283.684.546,79	299.839.417,05	5,69
Custeio / Investimento	46.765.206,87	57.982.993,54	23,99	50.379.838,65	58.530.746,72	16,18
Transf. a Municípios	69.756.718,36	81.019.220,20	16,15	75.066.288,21	81.992.905,28	9,23
Fundef / Líquido	42.757.160,26	50.579.761,25	18,30	46.017.820,99	51.189.313,98	11,24
Dep.Compulsório (Dívida)	5.218.974,00	-	-100,00	5.626.374,84	-	-100,00
Serviço da Dívida	67.876.703,97	83.237.261,71	22,63	73.060.738,72	84.289.789,97	15,37
TOTAL	578.029.238,99	656.908.278,45	13,65	622.138.732,52	664.554.277,59	6,82

OBS:(1) - Valores atualizados a preços de junho de 2001, inflacionados pelo IPCA do IBGE

Fonte: SEFAZ

SERVIÇO DA DÍVIDA - PREÇOS CORRENTES E CONSTANTES - Janeiro/Junho - 2000/2001

Especificação	VALORES NOMINAIS			VALORES A PREÇOS DE JUNHO DE 2001 (1)		
	2000 (a)	2001 (b)	(b/a)%	2000 (a)	2001 (b)	(b/a)%
COHAB	2.090.988,59	1.961.353,06	-6,20	2.253.141,28	1.986.820,29	-11,82
IPASEAL	3.752.618,92	3.978.124,16	6,01	4.043.625,72	4.028.302,15	-0,38
DMLP	1.071.426,51	2.070.671,08	93,26	1.151.748,33	2.091.219,96	81,57
VOTO 340/B. BRASIL	4.541.206,57	2.440.989,28	-46,25	4.891.677,29	2.484.678,21	-49,21
AV 030/B. BRASIL	9.302.921,92	6.423.412,08	-30,95	10.026.502,28	6.467.807,03	-35,49
ROLAGEM/C. UNIÃO	41.715.800,57	60.096.263,42	44,06	44.881.250,25	60.890.715,43	35,67
PNAFE/CEF/SEFAZ	358.275,86	551.124,50	53,83	385.982,08	558.708,79	44,75
BEA/Bonus	344.023,24	-	-100,00	368.230,14	-	-100,00
DER/BIRD	2.628.589,20	2.915.852,07	10,93	2.831.863,53	2.944.788,34	3,99
CASAL/BEA/BONUS	324.422,53	341.969,15	5,41	347.250,24	350.254,99	0,87
CASAL/DMLP	1.040.363,09	1.998.222,86	92,07	1.118.356,17	2.018.052,78	80,45
CASAL/AV. 030	706.066,97	459.280,05	-34,95	761.111,35	468.441,94	-38,45
TOTAL	67.876.703,97	83.237.261,71	22,63	73.060.738,66	84.289.789,91	15,37

OBS:(1) - Valores atualizados a preços de junho de 2001, inflacionados pelo IPCA do IBGE

Fonte: SEFAZ

R E C E I T A S (continuação)

COMPARATIVO DO ICMS ARRECADADO - ALAGOAS - NORDESTE - BRASIL - 2001 - Valores em R\$ 1.000						
Especificação	Alagoas	Nordeste	Brasil	Participação Percentual		
				AL / NE	AL / BR	NE / BR
Janeiro	56.585	1.108.281	7.702.768	5,1	0,7	14,4
Fevereiro	51.314	1.040.495	6.897.041	4,9	0,7	15,1
Março	47.940	994.616	7.571.188	4,8	0,6	13,1
Abril	45.495	1.070.293	7.773.412	4,3	0,6	13,8
Mai	52.078	1.065.391	10.494.157	4,9	0,5	10,2
Junho	...	-	-	0,0	0,0	0,0
TOTAL	253.412,00	5.279.076,00	40.438.566,00	4,8	0,6	13,1

Fonte: SEFAZ e COTEPE

PARTICIPAÇÃO PERCENTUAL DOS ESTADOS NA ARRECAÇÃO DO ICMS DA REGIÃO NORDESTE - 1999 - 2000 - 2001			
ESTADOS	1999	2000	2001 (1)
Maranhão	5,0	5,5	5,9
Piauí	3,7	3,8	3,7
Ceará	16,8	16,4	16,3
Rio Grande do Norte	6,7	7,0	6,8
Paraíba	6,6	6,5	7,1
Pernambuco	19,5	18,8	18,7
Alagoas	4,5	4,7	4,8
Sergipe	4,3	4,3	4,4
Bahia	32,9	33,0	32,3
N O R D E S T E	100,0	100,0	100,0

Fonte: COTEPE

Nota: (1) Período: janeiro/maio

ARRECAÇÃO DE ICMS SEGUNDO A NATUREZA DO RECOLHIMENTO - Janeiro/Junho - 2000 / 2001					
Especificação	2000		2001		Variação Nominal (2001/2000)%
	Valor	Participação %	Valor	Participação %	
Substituição Tributária	106.332.876,91	41,3	129.573.337,86	43,4	21,9
Normal	65.565.217,80	25,5	62.718.273,46	21,0	-4,3
Comunicação	31.431.831,43	12,2	39.867.104,02	13,3	26,8
Energia Elétrica	23.293.587,73	9,1	30.932.886,58	10,4	32,8
Transporte	4.922.482,19	1,9	4.881.775,17	1,6	-0,8
Remissão Lei 6141/99	1.468.732,25	0,6	6.673.316,51	2,2	354,4
Outros	24.219.139,60	9,4	24.119.365,59	8,1	-0,4
TOTAL	257.233.867,91	100,0	298.766.059,19	100,0	16,1

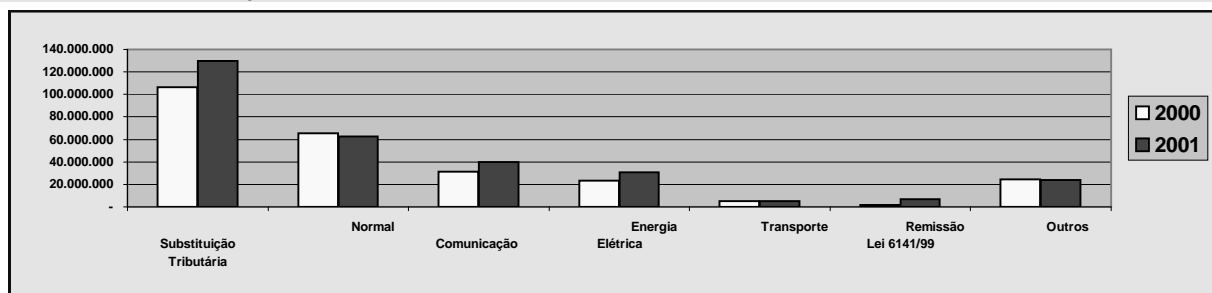
Substituição Tributária: ICMS retido na fonte. (combustíveis, automóveis, bebidas, cigarros, produtos farmacêuticos, cimento e outros)

Normal: Comércio Atacadista, Varejista, Indústrias.

Outros: Demais itens não mencionados.

Fonte: SEFAZ

GRAFICO II - ARRECAÇÃO DO ICMS SEGUNDO A NATUREZA DO RECOLHIMENTO - Jan-Jun/2000 e Jan/Jun 2001



PARTICIPAÇÃO PERCENTUAL DA ARRECAÇÃO DE ICMS (Valor Principal) POR GRUPO ECONÔMICO - Janeiro/Junho - 2001						
Especificação	Janeiro	Fevereiro	Março	Abril	Mai	Junho
Comercio Atacadista	27,7	32,6	22,3	22,5	28,3	23,2
Comercio Varejista	23,6	20,2	21,7	19,0	17,7	21,9
Prestação de Serviços	21,5	25,2	25,6	28,8	26,0	29,1
Indústria	20,0	18,0	21,7	20,6	18,8	22,4
Extração Mineral	5,8	2,8	7,4	7,9	7,8	2,4
Outras Atividades	1,4	1,2	1,3	1,2	1,4	1,0
TOTAL	100,0	100,0	100,0	100,0	100,0	100,0

Fonte: TI/SEFAZ